

75 JAHRE
ZENZ
MASSIVHAUS
1948 – 2023



ZENZ-MASSIVHAUS HAUSKATALOG
ENTDECKEN SIE DIE ZENZ-VIELFALT.

ZENZ MASSIV HAUS

Ihre Wünsche sind unsere Stärke – denn seit über 75 Jahren entwickelt ZENZ-Massivhaus mehr als individuelle Wohnräume: ein Zuhause.

Mit dem Fundament aus langjähriger Erfahrung und breitem Know-how gehen wir dabei täglich engagiert für Sie ans Werk. Unsere Massivhäuser sind „maßgeschneiderte“ Entwürfe nach individuellen Kundenwünschen. Mit viel Liebe zum Detail planen unsere hauseigenen Architekten Ihr neues Zuhause: passend zu Ihren persönlichen Vorstellungen, Ihrem Grundstück und Ihrem Budget.

massiv

individuell

schlüsselfertig



Liebe Hausbau-Interessentinnen und -Interessenten,

der Bau des eigenen Hauses ist in der Regel die größte Investition im Leben. Entsprechend viel Vertrauen braucht es, um diesen einen Baupartner seiner Wahl zu finden.

Wir von ZENZ-Massivhaus sind uns dessen bewusst. Unseren Bauherren sind wir seit jeher ein verlässlicher Partner in allen Anliegen und Fragen rund um den Bau ihres eigenen Hauses. Unser Gefühl und Gespür für Kundenwünsche und unser unbedingter Anspruch, diese bis ins feinste Detail zu erfüllen, lassen uns seit über 75 Jahren erfolgreich auf dem Markt sein.

Im Ergebnis haben wir bereits mehr als 3.000 Häuser gebaut, in die ihre Bauherren glücklich eingezogen sind. Uns erfüllt dies mit Dankbarkeit und Stolz. Und wir freuen uns, mit einigen dieser Bauherren noch heute in Kontakt zu stehen. Insbesondere unsere hohe Weiterempfehlungsquote ist ein Spiegel der Zufriedenheit unserer Kunden. Verantwortung übernehmen und Vertrauen schaffen – darunter verstehen wir vor allem, unseren Kunden ein Zuhause zu geben, in dem sie sich in jeder Phase ihres Lebens rundum wohl und geborgen fühlen.

Wir laden Sie ein, in unserer Hausbroschüre die ganze ZENZ-Vielfalt zu entdecken: komfortable Bungalows, moderne Einfamilienhäuser, elegante Stadthäuser und viele weitere Hausentwürfe.

Lassen Sie sich inspirieren und erfahren Sie, welche Möglichkeiten ZENZ-Massivhaus Ihnen für Ihr neues Zuhause bietet.

Ihre Wünsche sind bei uns in besten Händen!

Herzlichst, Ihr Michael Evers und Joachim Horn

**Bauen Sie auf uns – wir bauen für Sie.
Individuell, professionell und schnell.**



Ihr Michael Evers

Dipl.-Ing. | Geschäftsführender Gesellschafter

Ihr Joachim Horn

Dipl.-Ing. | Geschäftsführer

INHALT

Das ist ZENZ-Massivhaus



Unternehmen	6
Gute Gründe fürs Bauen mit ZENZ-Massivhaus	7
Von Anfang an mehr drin	8

Bungalows



Haus Siegen	10
Haus Würzburg	12
Haus Koblenz	14
Haus Trier	16

1,5-geschossige Häuser



Haus Lübeck	18
Haus Oldenburg	20
Haus Erfurt	22
Haus Aachen	24
Haus Wiesbaden	26
Haus Münster	28
Haus Kiel	30
Haus Stuttgart	32

2-geschossige Häuser



Haus Darmstadt	34
Haus Heidelberg	36
Haus Freiburg	38
Haus Potsdam	40

Stadtvillen



Haus Dresden	42
Haus Bremen	44
Haus Leipzig	46
Haus Bonn	48
Haus Hamburg	50
Haus München	52

Bauhäuser



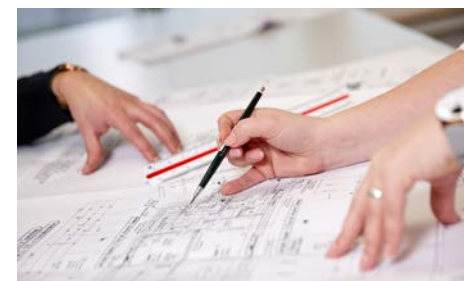
Haus Mainz	54
Haus Düsseldorf	56
Haus Berlin	58
Haus Köln	60
Haus Frankfurt	62

Doppelhäuser



Haus Braunschweig	64
Haus Mannheim	66

ZENZ-Leistungsübersicht im Vergleich



Unsere Leistungen	68
Kundenhaus-Impressionen	70
Unsere Partner	71

1948

GEGRÜNDET

Vor mehr als 75 Jahren gegründet und bis heute erfolgreich. Das große Vertrauen, das uns unsere Kunden seit Jahren entgegenbringen, begründen wir mit unserer sorgfältigen und präzisen Arbeitsweise. Wir sind uns unserer großen Verantwortung mehr als bewusst und bauen Ihr Haus, als wäre es unser eigenes. Auf unser Wort können Sie sich verlassen.

ÜBER
3.000
GEBAUTE HÄUSER

Entsprechend tief greifend und weitreichend ist unser Erfahrungsschatz, der sich über die Jahrzehnte aufgebaut hat. Aufgrund dieser hohen Erfahrung und Qualität werden wir gerne weiterempfohlen. Manche Familien oder Personenkreise betreuen wir als Baufirma schon seit Generationen.

JEDES ZENZ-MASSIVHAUS IST EIN UNIKAT.



Individuelle Architektur

ZENZ-Massivhaus präsentiert Ihnen keine Häuser von der Stange – weder als Ergebnis Ihres Hausbaus, noch als Bauvorschlag. Jedes ZENZ-Massivhaus wird von einem hauseigenen Architekten nach Ihren individuellen Wünschen und Vorstellungen geplant und auf Ihr persönliches Grundstück angepasst. Ihr Haus erhalten Sie exakt zu dem vereinbarten Preis – stressfrei von uns aus einer Hand. Wir setzen wohnlische, ansprechende und intelligente Hauskonzepte für unsere Kunden um. Dabei werfen wir immer auch einen Blick in die Zukunft, schließlich soll Ihr Traumhaus auch in veränderten Lebenssituationen noch das perfekte Zuhause sein.



Regionale Handwerker

Durch unsere drei Standorte Cochem, Bonn und Trier sind wir regional nicht nur stark vertreten und bestens vernetzt, sondern auch mit den jeweiligen lokalen und regionalen Besonder- und Gegebenheiten bestens vertraut. Das und unsere langjährige enge und vertrauensvolle Zusammenarbeit mit regionalen Partnern und Dienstleistern gibt unseren Kunden die Sicherheit eines zuverlässigen und soliden Ansprechpartners vor Ort sowie die Garantie, alle erforderlichen Leistungen in jeder Phase ihres Bauprojektes zuverlässig zu erhalten. Das ist ein Grund für viele unserer Kunden, uns als Baudienstleister ihres Vertrauens treu zu bleiben – über Generationen.



Alles aus einer Hand

Bauen mit ZENZ-Massivhaus bedeutet Entspannung, denn wir stehen Ihnen bei der Hausbauplanung und -vorbereitung sowie während jeder Phase Ihres Bauprojektes beratend und aktiv zur Seite: angefangen bei der Formulierung Ihrer detaillierten Bauwünsche über den Entwurfsprozess Ihres Traumhauses bis hin zu Behörden-gängen. Die hohe Bauqualität setzen wir dabei mit eigener Planungsabteilung, ausgebildeten Architekten, Bauleitern, Ingenieuren und Bautechnikern für Sie um. Sämtliche Arbeitsschritte greifen dabei perfekt ineinander, sodass Ihr Hausbau termingerecht vollendet wird. Am Ende dieser feinst ausdefinierten Wertschöpfungskette steht Ihr Traumhaus, gebaut wie geplant nach Ihren individuellen Wünschen.



Monolithische Bauweise

ZENZ-Massivhaus baut Ihr Einfamilienhaus ausschließlich in monolithischer Bauweise. Diese Bauweise bietet unseren Kunden große Vorteile, denn durch sie erhalten Bauherren ein innovatives, energieeffizientes und wohn-gesundes Haus. Bestehend aus mineralischen Bestandteilen, macht Leichtbeton zusätzliche Wärmedämmverbundsysteme überflüssig. Unser Mauerwerk erreicht Bestwerte in der Wärmedämmung und beim Schallschutz. Außerdem sind Wände aus Leichtbeton hochgradig energiesparend, sodass die Anforderungen an ein KfW-Effizienzhaus leicht erfüllt werden können.

GUTE GRÜNDE FÜRS BAUEN MIT ZENZ-MASSIVHAUS

ALLES AUS EINER HAND

Wir bauen Ihr Haus „schlüsselfertig“, das heißt, wir leiten und begleiten Ihren Hausbau aktiv vom ersten Planungsgespräch bis zum Aufbau Ihres Hauses. Für unsere Kunden bedeutet das: Sie können sich während der Bauphase entspannt zurücklehnen und sich auf Ihr Traumhaus freuen, während wir uns um alles kümmern.

BEMUSTERUNG

Wir legen großen Wert darauf, dass Ihr Zuhause mit einer Ausstattung versehen ist, die Ihren persönlichen Wohngeschmack trifft und Ihre Wohnbedürfnisse erfüllt. Hierfür stehen Ihnen regionale Ausstattungszentren zur Verfügung, wo Sie Ihre individuelle Ausstattung wie Bodenbeläge, Sanitäranlagen, Fenster, Türen und Treppen für Ihr Haus bemustern können.

BESTE BRANDSCHUTZWERTE & HOHER SCHALLSCHUTZ

Dank seiner mineralischen Bestandteile gehört Leichtbeton der Baustoffklasse „A1 – nicht brennbar“ an. Somit entstehen auch im Brandfall keinerlei toxischen Dämpfe, welche die Umwelt und Gesundheit gefährden könnten. Auch ein guter Schallschutz bedingt eine Wohnatmosphäre, in der jedes Familienmitglied abschalten und sich vom stressigen Alltag erholen kann. Aufgrund seiner porigen Struktur erreicht unser verwendeter Leichtbeton um bis zu zwei Dezibel bessere Schallschutzwerte als vergleichbare massive Wandbaustoffe und garantiert somit flüsterleisen Wohnkomfort.

WERTBESTÄNDIGKEIT

Der Massivhausbau ist ein Projekt für die Zukunft – ein Massivhaus ist widerstandsfähig, langlebig, gut wärmedämmend und als wertbeständige Geldanlage bekannt. Entsprechend interessant sind diese Vorteile auch, wenn es um den Wiederverkauf unserer Häuser geht. Da auch Banken den Wiederverkaufswert höher einschätzen als den vieler anderer Bauweisen, kann der Massivhausbau die Konditionen für Ihre Baufinanzierung durchaus positiv beeinflussen.

INDIVIDUELLE PLANUNG

ZENZ-Häuser sind maßgeschneidert und auf die individuellen Bedürfnisse unserer Bauherren abgestimmt. Vor der Durchführung steht zunächst die Planung an, bei der wir Sie umfassend unterstützen und bereits bei den Grundstücksbesichtigungen begleiten.

MARKENQUALITÄT

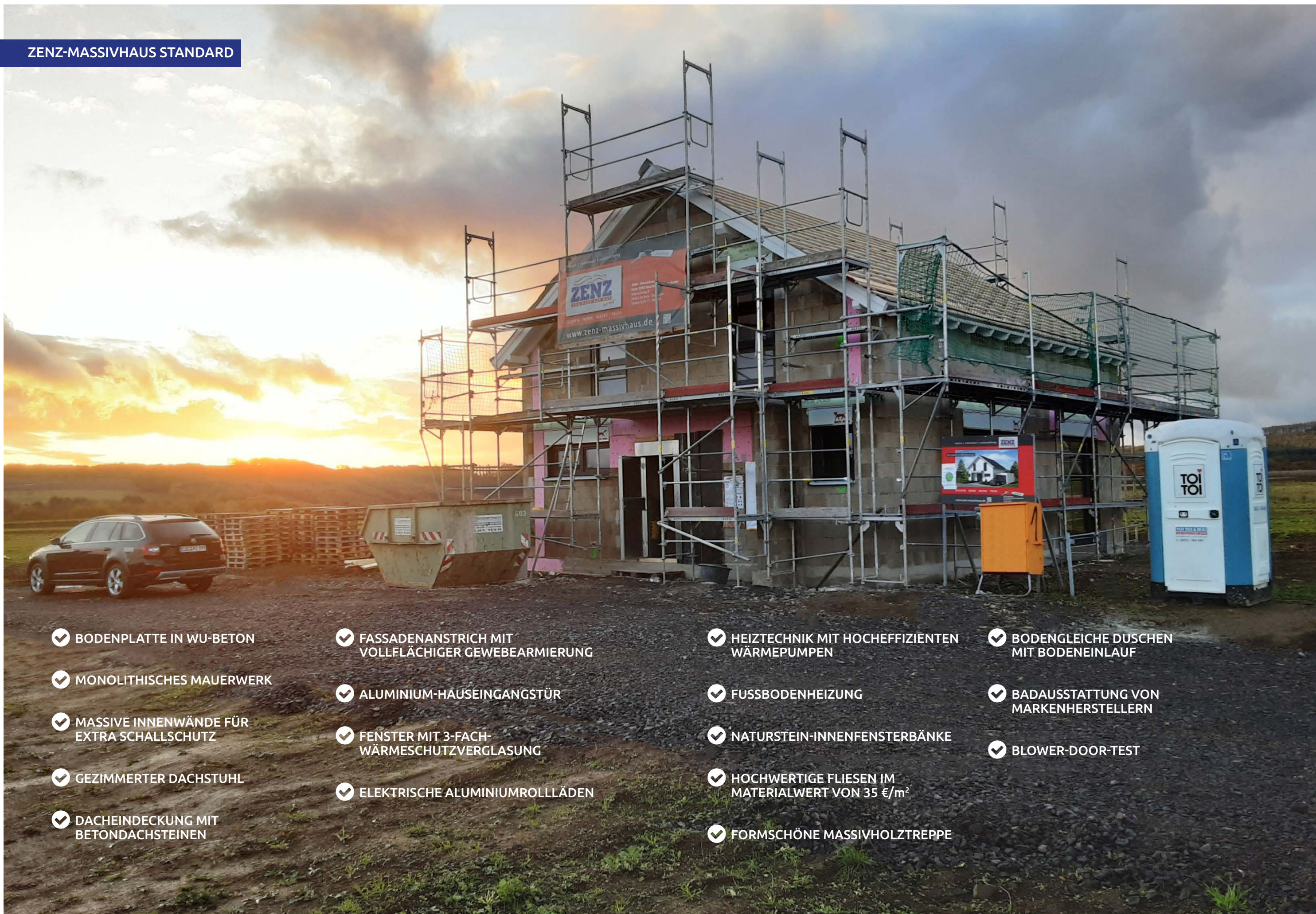
Qualität, Leistung und maximale Zuverlässigkeit haben bei ZENZ-Massivhaus absolute Priorität. Daher kommen für uns ausschließlich Produkte führender Markenhersteller infrage. Da sich diese bewährt und in allen Anspruchspunkten überzeugt haben, sind sie bereits seit Jahren erfolgreich auf dem Markt etabliert.

GUTE ENERGIEBILANZ

Jedes ZENZ-Massivhaus ist bereits im Standard ein Energiesparhaus und erfüllt die strengen vom Gesetzgeber im Gebäudeenergiegesetz (GEG) festgeschriebenen Anforderungen. Im Ergebnis erhalten Sie ein hochwärmege-dämmtes Haus vom Dach bis zur Bodenplatte. Damit schonen Sie nicht nur die Umwelt, sondern sparen auch langfristig Energiekosten.

SICHERHEIT VON ANFANG AN

Hausbau ist Vertrauenssache – und dieser Verantwortung sind wir uns bewusst. Der Name ZENZ steht für Seriosität, Sicherheit und Ausführung in höchster ZENZ-Güte. Wir bieten Ihnen einen umfangreichen Schutz, der mögliche Risiken beim Hausbau abdeckt. Service und Leistungen sind bei uns schon im Hauspreis inbegriffen. Zahlungen werden bei ZENZ erst nach Baufortschritt fällig. So zahlen Sie nur für Leistungen, die Sie bereits erhalten haben. Bei ZENZ haben Sie von Anfang an das gute Gefühl, optimal geschützt zu sein.



✓ BODENPLATTE IN WU-BETON

✓ MONOLITHISCHES MAUERWERK

✓ MASSIVE INNENWÄNDE FÜR
EXTRA SCHALLSCHUTZ

✓ GEZIMMERTER DACHSTUHL

✓ DACHEINDECKUNG MIT
BETONDACHSTEINEN

✓ FASSADENANSTRICH MIT
VOLLFLÄCHIGER GEWEBEARMIERUNG

✓ ALUMINIUM-HAUSEINGANGSTÜR

✓ FENSTER MIT 3-FACH-
WÄRMESCHUTZVERGLASUNG

✓ ELEKTRISCHE ALUMINIUMROLLLÄDEN

✓ HEIZTECHNIK MIT HOCHEFFIZIENTEN
WÄRMEPUMPEN

✓ FUSSBODENHEIZUNG

✓ NATURSTEIN-INNENFENSTERBÄNKE

✓ HOCHWERTIGE FLIESEN IM
MATERIALWERT VON 35 €/m²

✓ FORMSCHÖNE MASSIVHOLZTREPPE

✓ BODENGLEICHE DUSCHEN
MIT BODENEINLAUF

✓ BADAUSSTATTUNG VON
MARKENHERSTELLERN

✓ BLOWER-DOOR-TEST

BUNGALOW



Haus Siegen

Kompakt, ebenerdig wohnen

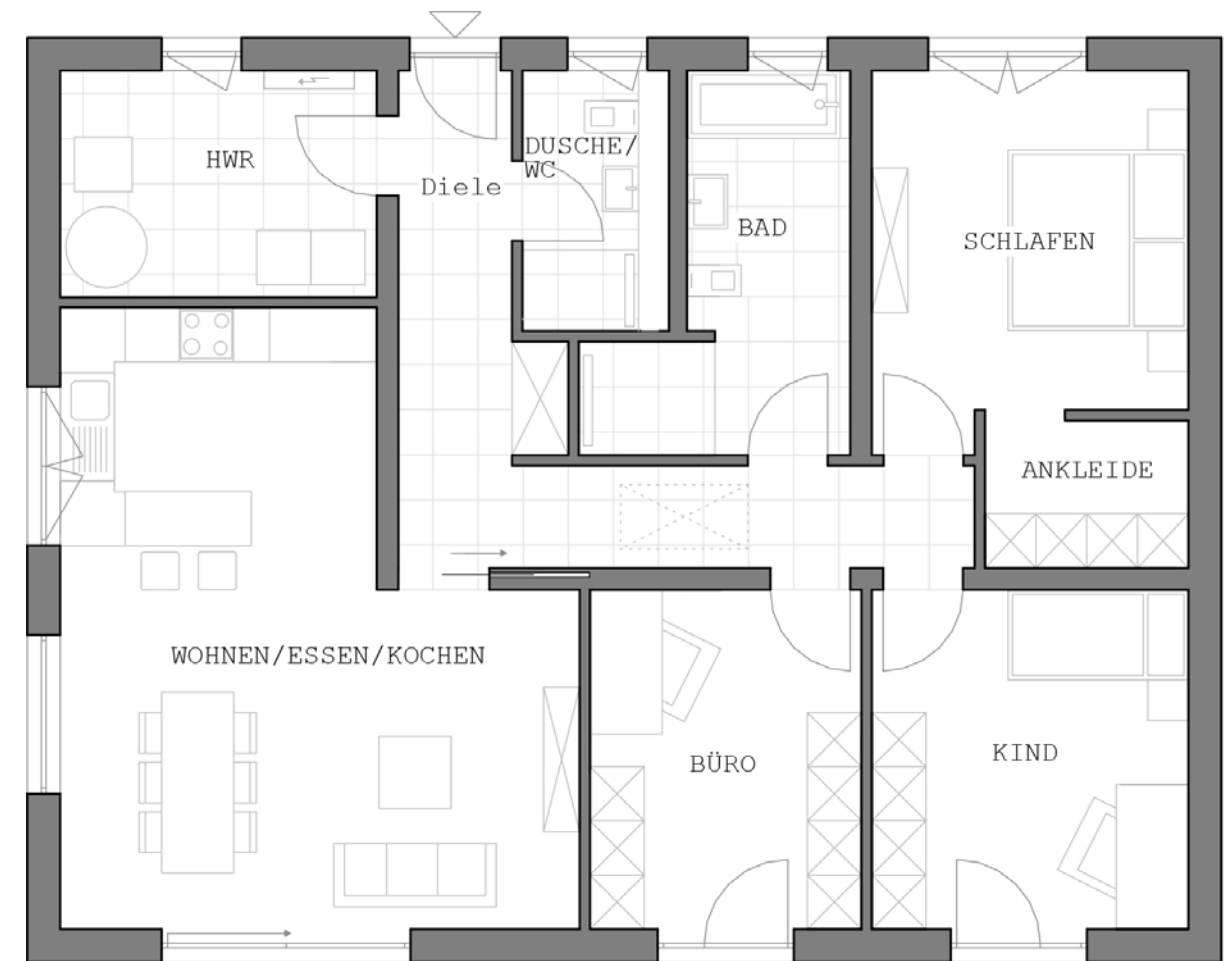
4 Zimmer, offene Küche, Diele, Duschbad, Ankleide, Badezimmer, Hauswirtschaftsraum

Eckdaten

Außenmaße:	13,24 x 10,24 m
Wohnfläche Erdgeschoss:	ca. 108,39 m ²
Wohnfläche gesamt:	ca. 108,39 m ²
Nutzfläche Erdgeschoss:	-

Dachneigung:	30°
Kniestock:	-
Dachform:	Satteldach

Wohnfläche nach Wohnflächenberechnung



- 13,24 -

- 10,24 -

ERDGESCHOSS

- Schlafzimmer mit Ankleide
- Zwei extra Räume nutzbar als Büro oder Schlafzimmer
- Dachboden bietet zusätzlichen Stauraum

BUNGALOW



Haus Würzburg

Treppensteigen war gestern

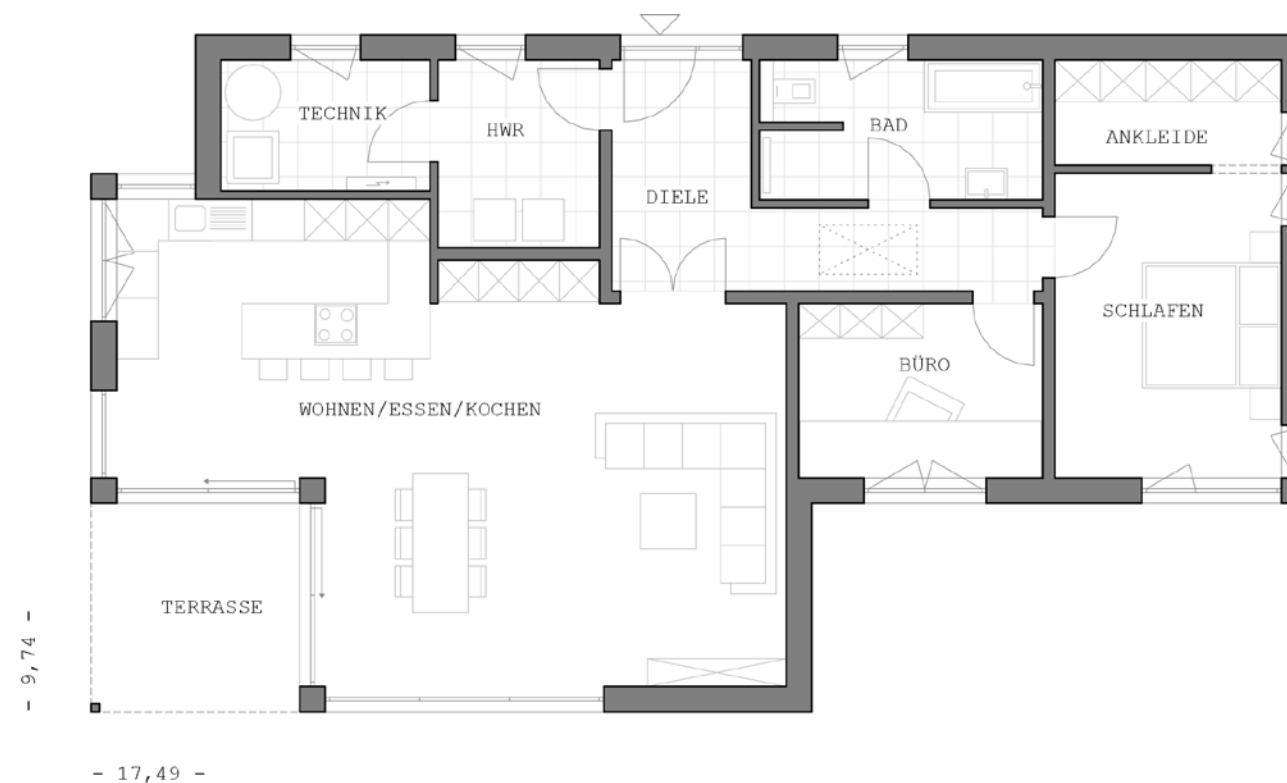
Eckdaten

Außenmaße:	17,49 x 9,74 m
Wohnfläche Erdgeschoss:	ca. 109,12 m ²
Wohnfläche gesamt:	ca. 109,12 m ²
Nutzfläche Erdgeschoss:	ca. 5,53 m ²

3 Zimmer, offene Küche, Diele,
Ankleide, Badezimmer, Technikraum,
Hauswirtschaftsraum, Terrasse

Dachneigung:	22°
Kniestock:	-
Dachform:	Walmdach

Wohnfläche nach Wohnflächenberechnung



ERDGESCHOSS

- Großzügiger Wohn-/Ess-/Küchenbereich mit Schiebetüren und bodentiefen Fenstern
- Schlafzimmer mit Ankleide
- Überdachte Terrasse

BUNGALOW



Haus Koblenz

Praktisch aus Prinzip

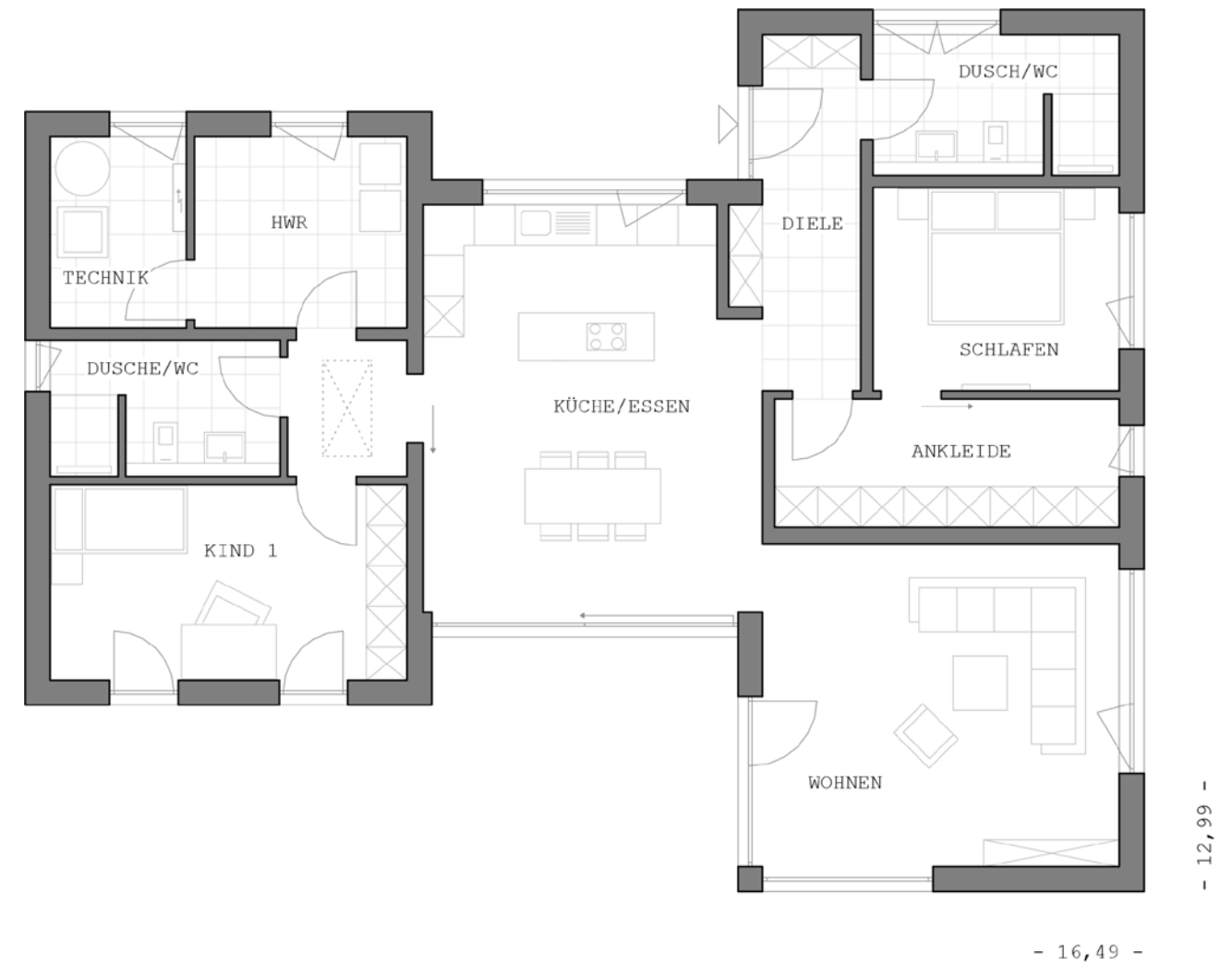
3 Zimmer, offene Küche, Diele, 2 Duschbäder,
Ankleide, Technikraum, Hauswirtschaftsraum

Eckdaten

Außenmaße:	16,49 x 12,99 m
Wohnfläche Erdgeschoss:	ca. 118,96 m ²
Wohnfläche gesamt:	ca. 118,96 m ²
Nutzfläche Erdgeschoss:	ca. 5,53 m ²

Dachneigung:	22°
Kniestock:	-
Dachform:	Walmdach

Wohnfläche nach Wohnflächenberechnung



ERDGESCHOSS

- Zwei private Wohnbereiche
- Schlafzimmer mit großzügiger Ankleide
- Zwei Duschbäder

BUNGALOW



Haus Trier

Stilvoll leben auf einer Etage

3 Zimmer, offene Küche, Diele, Duschbad, Garderobe, Speisekammer, Ankleide, Badezimmer, Hauswirtschaftsraum

Eckdaten

Außenmaße:	14,365 x 12,865 m
Wohnfläche Erdgeschoss:	ca. 121,80 m ²
Wohnfläche gesamt:	ca. 121,80 m ²
Nutzfläche Erdgeschoss:	-

Dachneigung:	-
Kniestock:	-
Dachform:	Flachdach

Wohnfläche nach Wohnflächenberechnung



ERDGESCHOSS

- Überdachter Eingangs- und Terrassenbereich
- Offener Wohn-Küchenbereich
- Schlafzimmer mit Ankleide und Bad

1,5-GESCHOSSIG



Haus Lübeck

Raumspawunder mit Stil

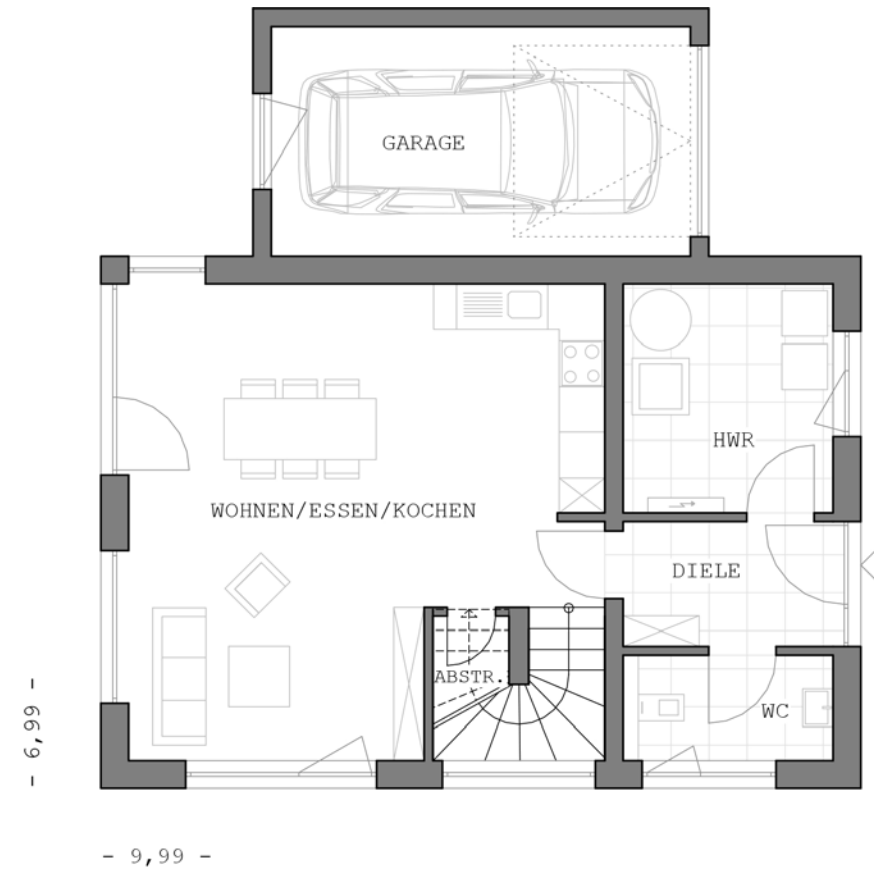
4 Zimmer, offene Küche, Diele, WC, Abstellraum, Badezimmer, Ankleide, Hauswirtschaftsraum, Garage

Eckdaten

Außenmaße:	9,99 x 6,99 m
Wohnfläche Erdgeschoss:	ca. 52,13 m ²
Wohnfläche Dachgeschoss:	ca. 45,60 m ²
Wohnfläche gesamt:	ca. 97,73 m ²

Nutzfläche:	ca. 16,33 m ²
Dachneigung:	16°
Kniestock:	1,75 m
Dachform:	Pulldach

Wohnfläche nach Wohnflächenberechnung

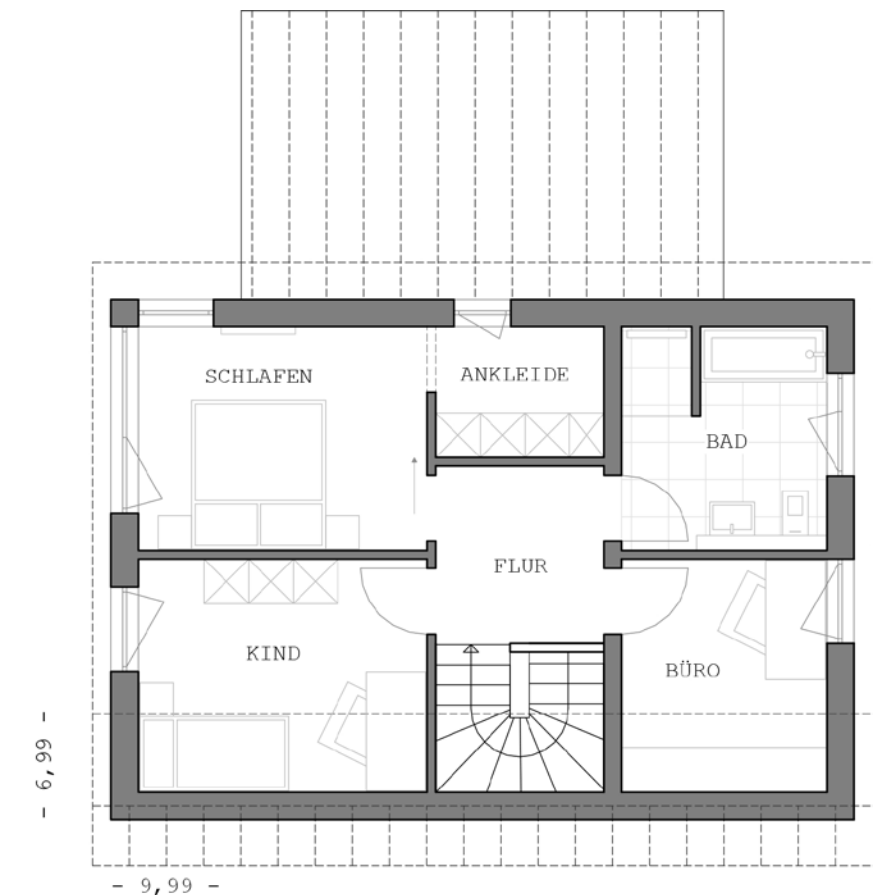


ERDGESCHOSS

- Intelligenter Grundriss mit effizienter Wohnraumnutzung
- Breite Fenster sorgen für viel Licht
- Garage

DACHGESCHOSS

- Elternschlafzimmer mit Ankleide
- Minimale Flurfläche
- Büro



1,5-GESCHOSSIG



Haus Oldenburg

Perfekt für drei

4 Zimmer, Küche, Diele, 2 Duscbäder,
Abstellraum, Hauswirtschaftsraum

Eckdaten

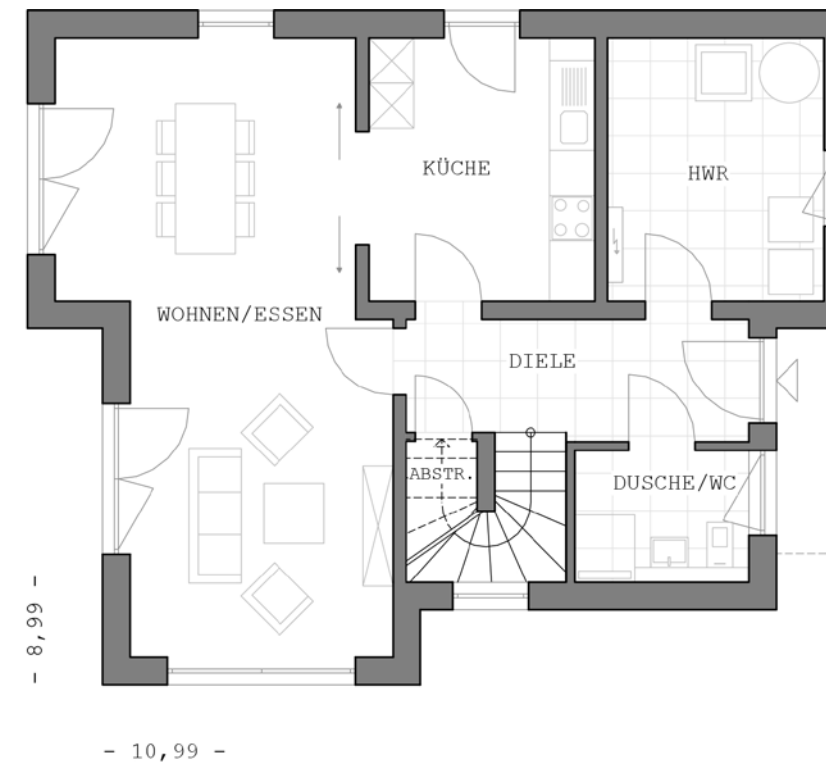
Außenmaße:	10,99 x 8,99 m
Wohnfläche Erdgeschoss:	ca. 62,60 m ²
Wohnfläche Dachgeschoss:	ca. 59,21 m ²
Wohnfläche gesamt:	ca. 121,81 m ²

Nutzfläche:	-
Dachneigung:	25°/30°
Kniestock:	1,25 m
Dachform:	versetztes Pultdach

Wohnfläche nach Wohnflächenberechnung

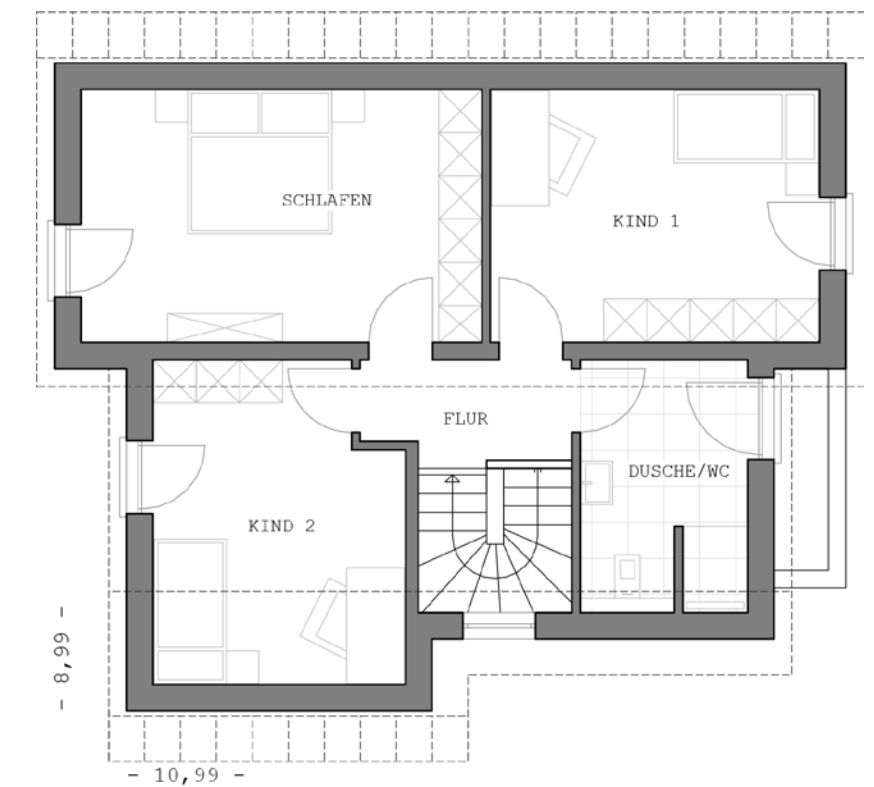
ERDGESCHOSS

- Elegant eingeschobener Wohn-/Essbereich
- Konstruktive Eingangsüberdachung
- Großzügiger Hauswirtschaftsraum



DACHGESCHOSS

- Großes Elternschlafzimmer
- Bodentiefe Fenster in allen Räumen sorgen für lichtdurchflutete Räume
- Minimale Flurfläche



1,5-GESCHOSSIG



Haus Erfurt

Klein, aber groß

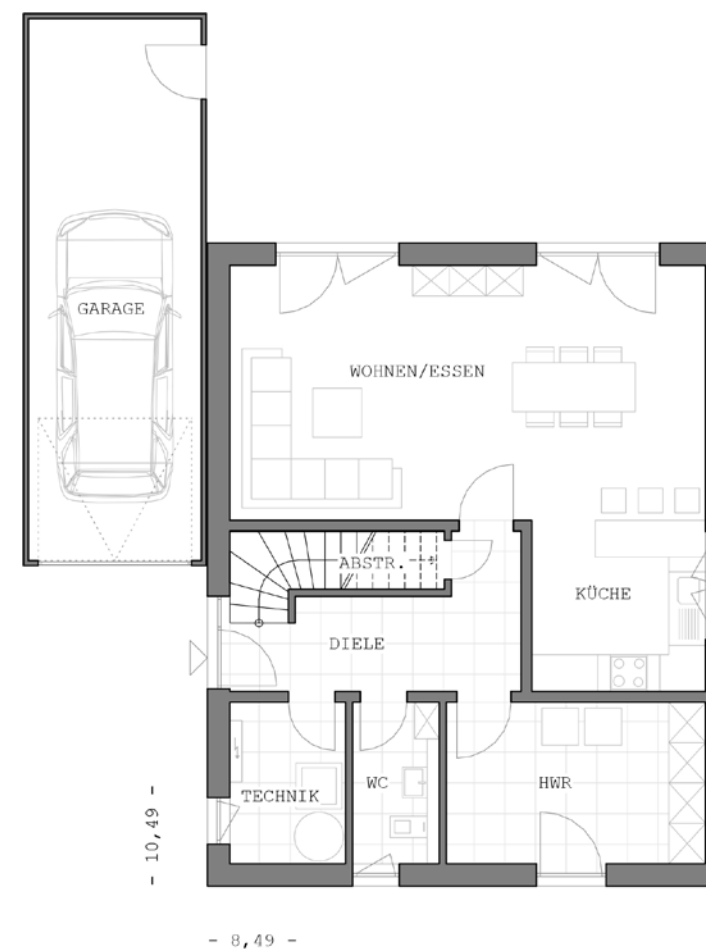
5 Zimmer, offene Küche, Diele, WC, Abstellraum, Badezimmer, Technikraum, Hauswirtschaftsraum, Garage

Eckdaten

Außenmaße:	8,49 x 10,49 m
Wohnfläche Erdgeschoss:	ca. 63,90 m ²
Wohnfläche Dachgeschoss:	ca. 58,49 m ²
Wohnfläche gesamt:	ca. 122,39 m ²

Nutzfläche:	ca. 29,42 m ²
Dachneigung:	40°
Kniestock:	1,125 m
Dachform:	Satteldach

Wohnfläche nach Wohnflächenberechnung

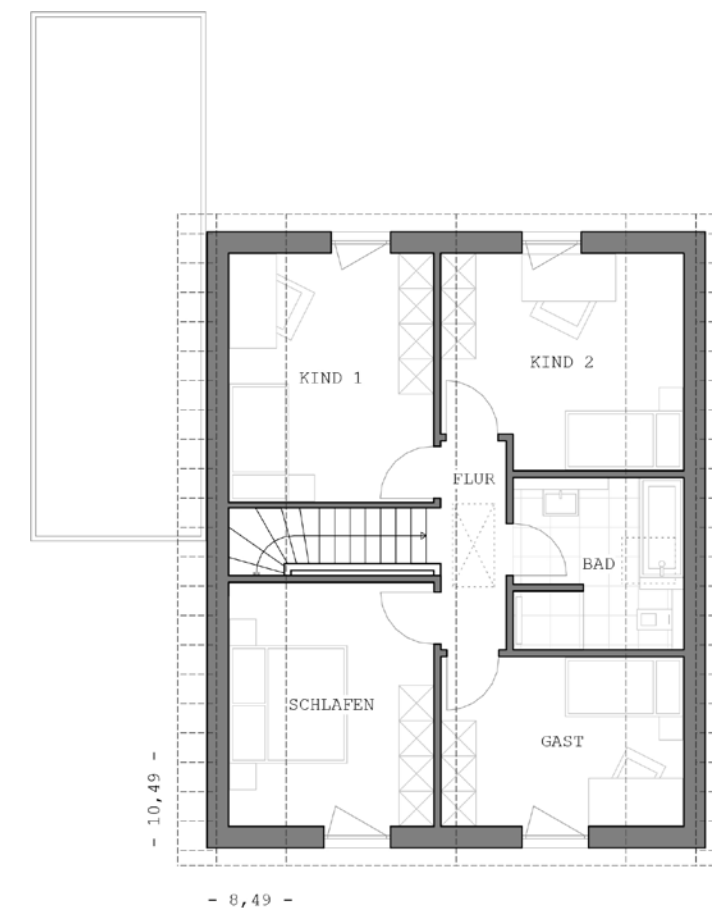


ERDGESCHOSS

- L-förmiger Wohn-/Ess-/Küchenbereich
- Großer Hauswirtschaftsraum und separater Technikraum
- Abstellraum unter der Treppe

DACHGESCHOSS

- Drei Schlafzimmer
- Zusätzliches Gästezimmer oder Büro
- Kompaktes Bad



1,5-GESCHOSSIG



Haus Aachen

Das moderne Pultdach

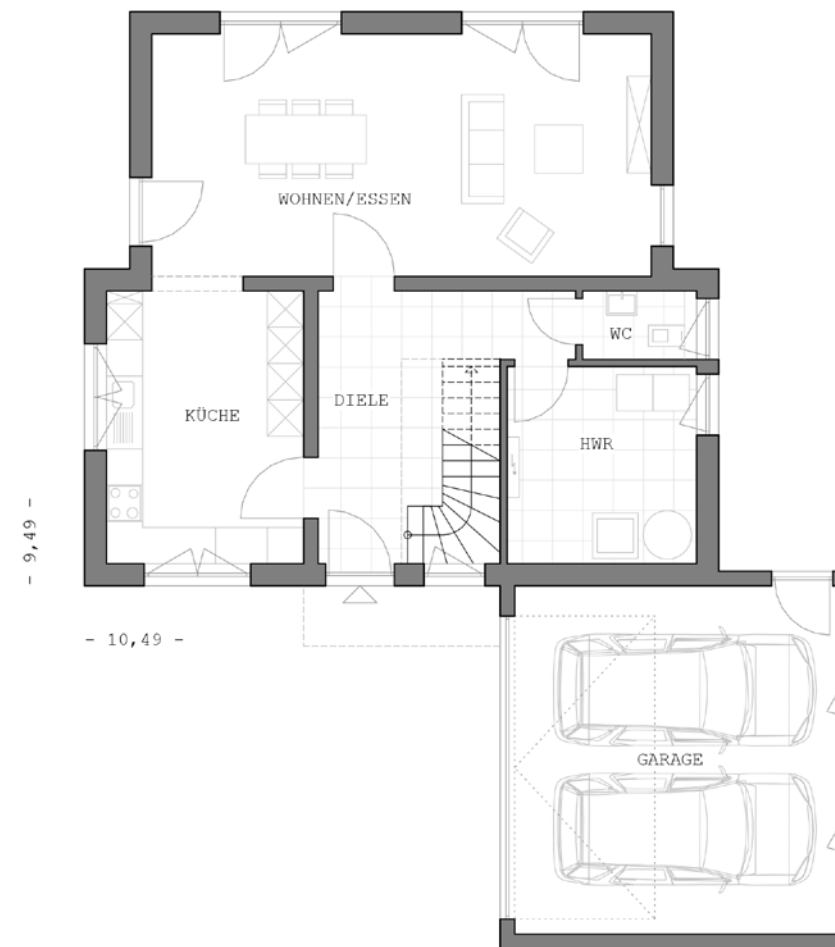
4 Zimmer, offene Küche, Diele, WC, Badezimmer,
Hauswirtschaftsraum, Doppelgarage

Eckdaten

Außenmaße:	10,49 x 9,49 m
Wohnfläche Erdgeschoss:	ca. 72,52 m ²
Wohnfläche Dachgeschoss:	ca. 60,85 m ²
Wohnfläche gesamt:	ca. 133,37 m ²

Nutzfläche:	ca. 31,74 m ²
Dachneigung:	25°/30°
Kniestock:	1,5 m
Dachform:	versetztes Pultdach

Wohnfläche nach Wohnflächenberechnung

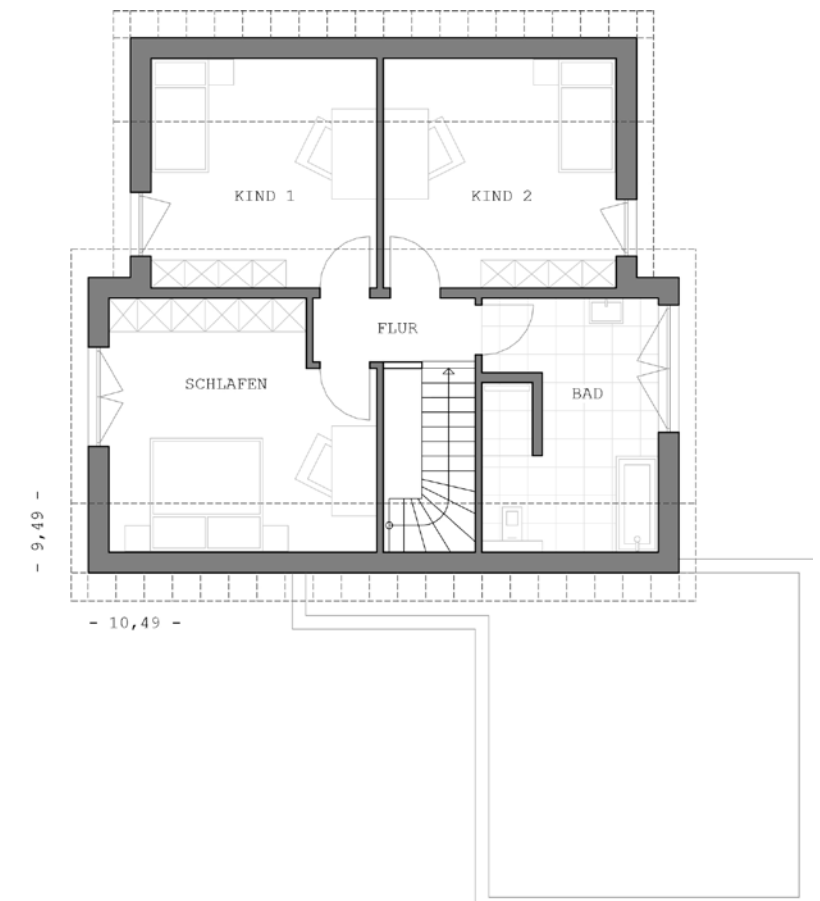


ERDGESCHOSS

- Konstruktive Eingangsüberdachung
- Offener und großzügiger Wohn-/ Essbereich mit halboffener Küche
- Doppelgarage

DACHGESCHOSS

- Drei Schlafzimmer
- Offener Dachraum über den Kinderzimmern
- Modernes Badezimmer



1,5-GESCHOSSIG



Haus Wiesbaden

Wohnen mit Stil

4 Zimmer, Küche, Diele, Duschbad, Garderobe, Ankleide, Badezimmer, Abstellraum, Technikraum, Hauswirtschaftsraum, Doppelgarage

Eckdaten

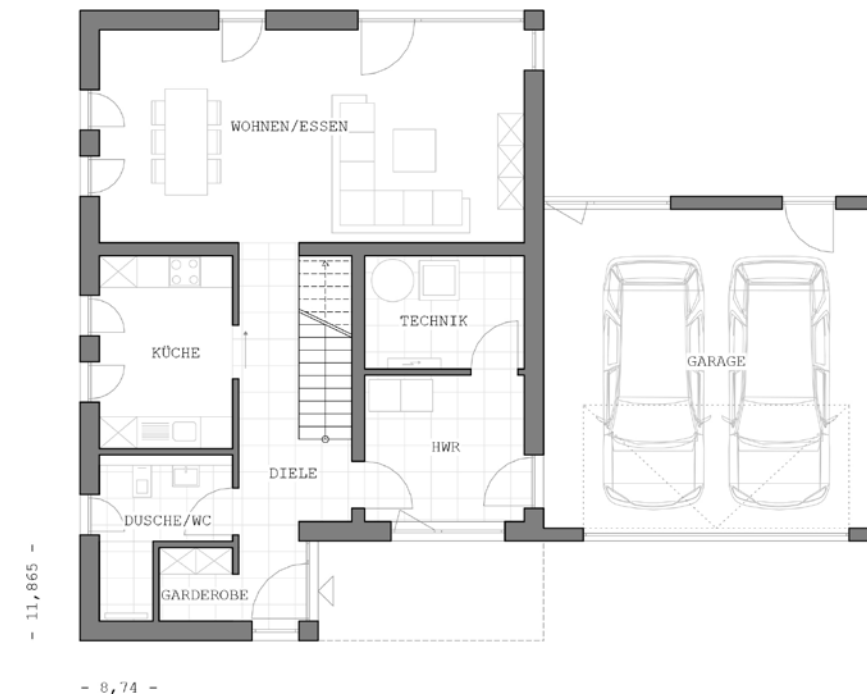
Außenmaße:	8,74 x 11,865 m
Wohnfläche Erdgeschoss:	ca. 67,48 m ²
Wohnfläche Dachgeschoss:	ca. 69,50 m ²
Wohnfläche gesamt:	ca. 136,98 m ²

Nutzfläche:	ca. 43,53 m ²
Dachneigung:	40°
Kniestock:	1,125 m
Dachform:	Satteldach

Wohnfläche nach Wohnflächenberechnung

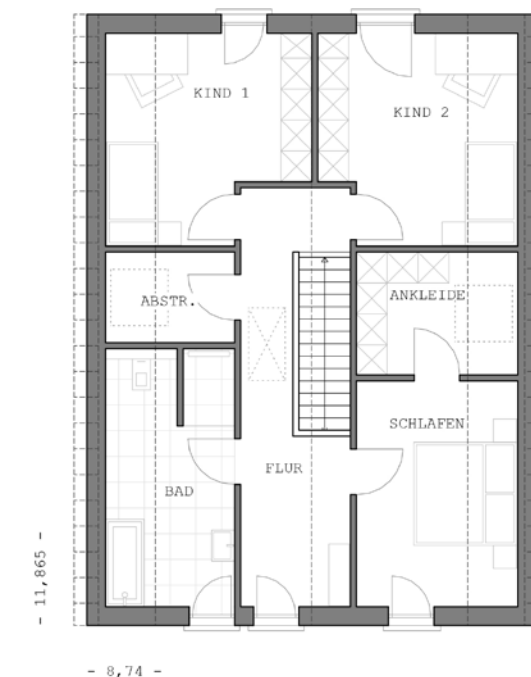
ERDGESCHOSS

- Intelligente Eingangsüberdachung
- Heller Wohn-/Essbereich
- Doppelgarage mit Zugang zum Haus



DACHGESCHOSS

- Elternschlafzimmer mit Ankleide
- Viele bodentiefe Fenster sorgen für lichtdurchflutete Räume
- Zusätzlicher Abstellraum



1,5-GESCHOSSIG



Haus Münster

Nachhaltig viel Platz und Komfort

6 Zimmer, Küche, Diele, Duschbad, Abstellraum, Ankleide, Badezimmer, Hauswirtschaftsraum

Eckdaten

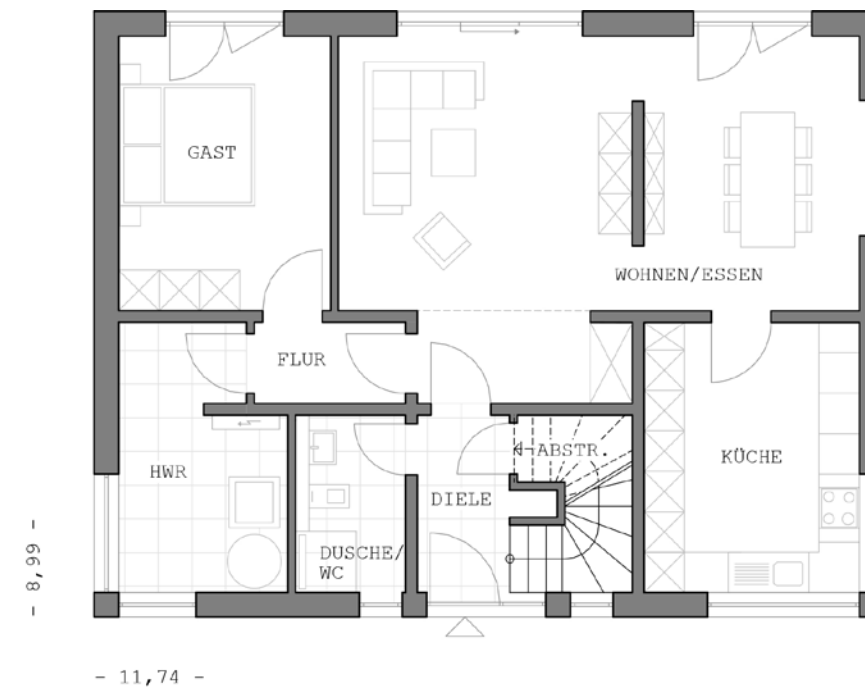
Außenmaße:	11,74 x 8,99 m
Wohnfläche Erdgeschoss:	ca. 77,26 m ²
Wohnfläche Dachgeschoss:	ca. 70,48 m ²
Wohnfläche gesamt:	ca. 147,74 m ²

Nutzfläche:	-
Dachneigung:	40°
Kniestock:	1,125 m
Dachform:	Satteldach

Wohnfläche nach Wohnflächenberechnung

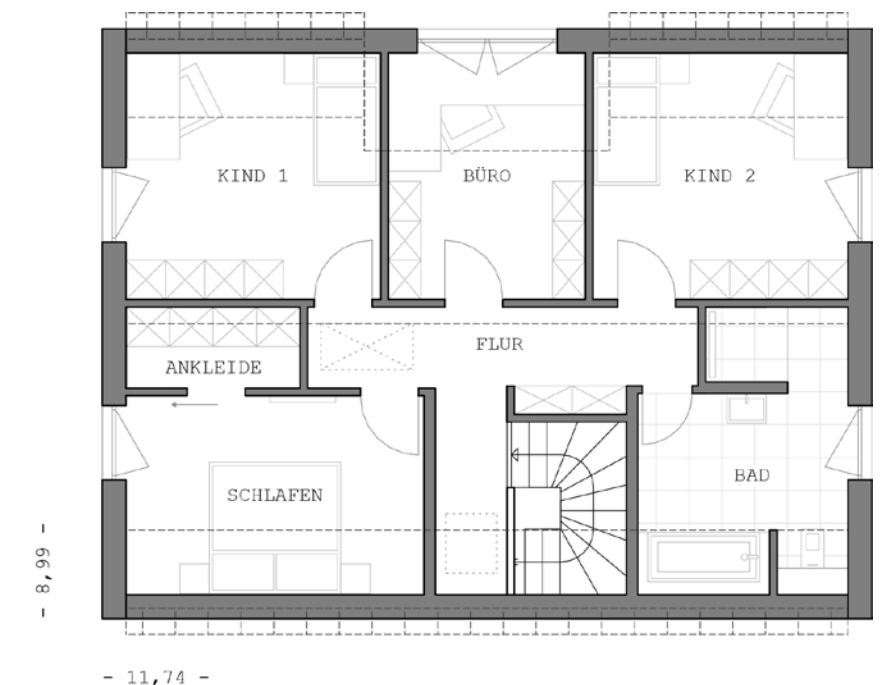
ERDGESCHOSS

- Großer Wohn-/Essbereich mit moderner Trennwand
- Abstellraum unter der Treppe
- Gästezimmer



DACHGESCHOSS

- Schlafzimmer mit Ankleide
- Büro mit voller Geschosshöhe und bodentiefen Fenstern
- Moderne Badaufteilung



1,5-GESCHOSSIG



Haus Kiel

Zeitlos modernes Zwerchhaus

5 Zimmer, offene Küche, Diele, WC, Abstellraum, Badezimmer, Hauswirtschaftsraum, Garage

Eckdaten

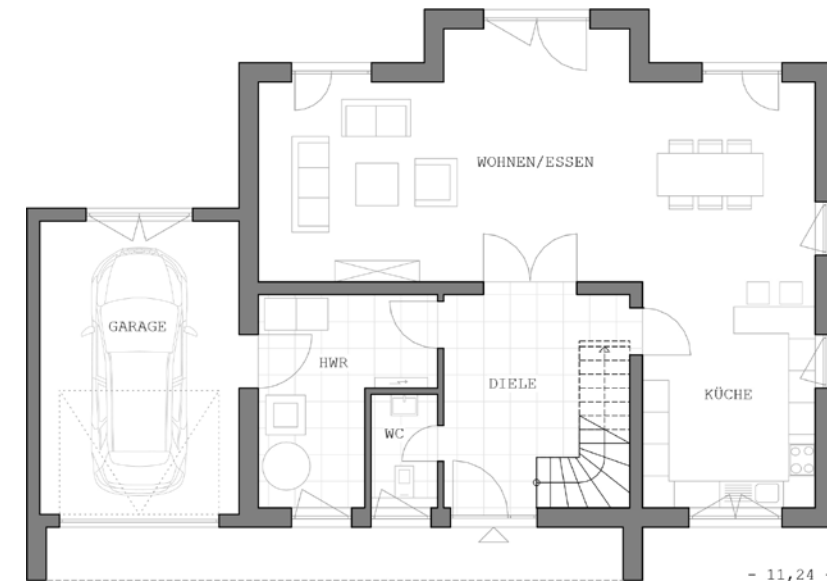
Außenmaße:	11,24 x 9,74 m
Wohnfläche Erdgeschoss:	ca. 81,08 m ²
Wohnfläche Dachgeschoss:	ca. 68,49 m ²
Wohnfläche gesamt:	ca. 149,57 m ²

Nutzfläche:	ca. 20,76 m ²
Dachneigung:	38°
Kniestock:	1,00 m
Dachform:	Satteldach

Wohnfläche nach Wohnflächenberechnung

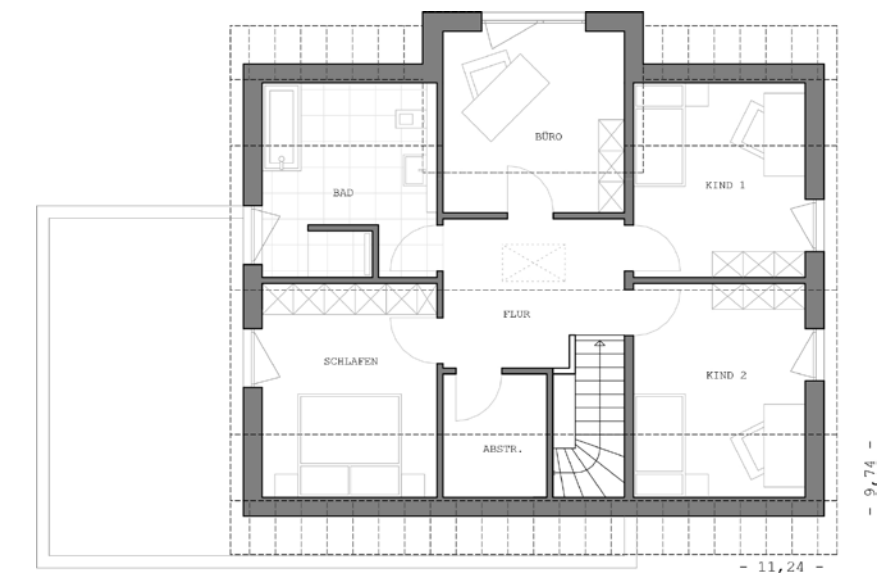
ERDGESCHOSS

- Offener Wohn-/Ess-/Küchenbereich
- Moderne Eingangsüberdachung
- Garage mit direktem Zugang zum Haus



DACHGESCHOSS

- Drei Schlafzimmer
- Arbeitszimmer mit voller Raumhöhe und bodentiefen Fenstern
- Zusätzlicher Abstellraum



1,5-GESCHOSSIG



Haus Stuttgart

Leben und wohnen im offenen Bereich

Eckdaten

Außenmaße:	11,74 x 9,115 m
Wohnfläche Erdgeschoss:	ca. 77,31 m ²
Wohnfläche Dachgeschoss:	ca. 73,49 m ²
Wohnfläche gesamt:	ca. 150,80 m ²

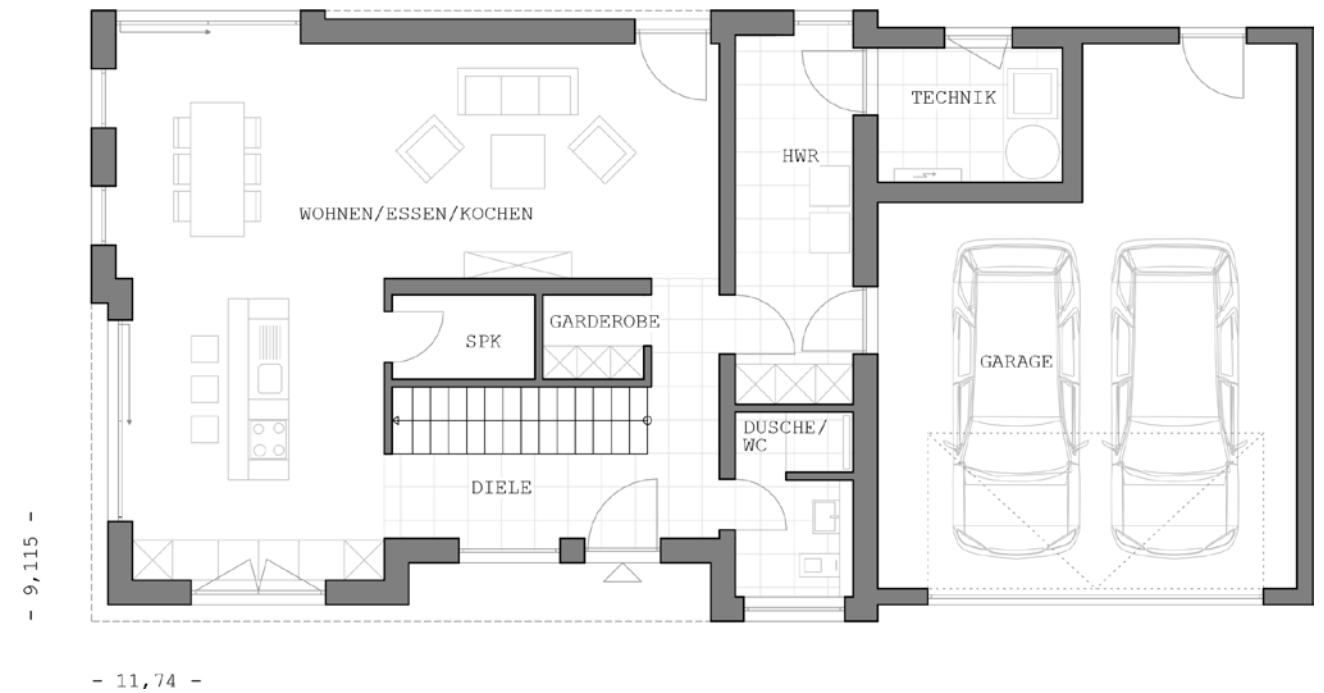
5 Zimmer, offene Küche, Diele, Duschbad, Garderobe, Speisekammer, Ankleide, Badezimmer, Technikraum, Hauswirtschaftsraum, Doppelgarage

Nutzfläche:	ca. 48,65 m ²
Dachneigung:	40°
Kniestock:	1,25 m
Dachform:	Satteldach

Wohnfläche nach Wohnflächenberechnung

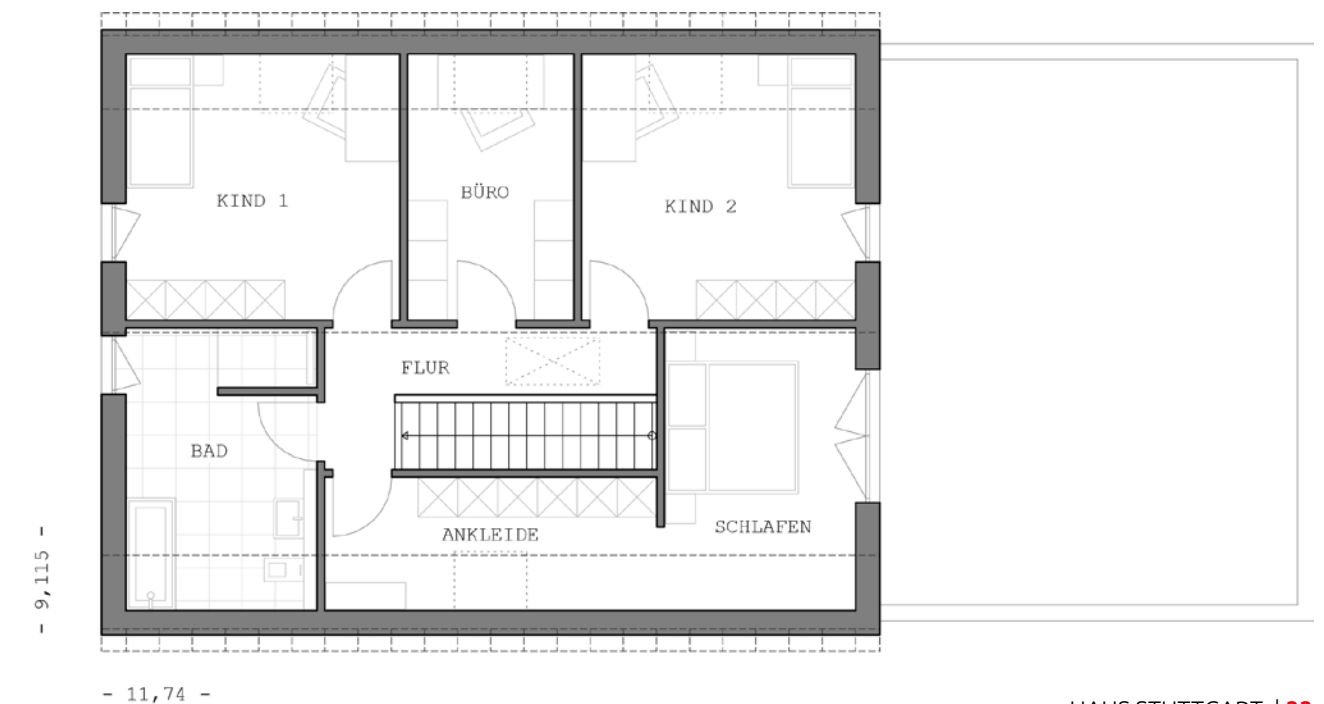
ERDGESCHOSS

- Offener Wohn-/Ess-/Küchenbereich mit Kochinsel
- Überdachte Eingangstür
- Doppelgarage



DACHGESCHOSS

- Elternschlafzimmer mit langer und natürlich belichteter Ankleide
- Helle Kinderzimmer
- Büro



2-GESCHOSSIG



Haus Darmstadt

Kompakt und geräumig

Eckdaten

Außenmaße:	8,49 x 10,99 m
Wohnfläche Erdgeschoss:	ca. 65,73 m ²
Wohnfläche Obergeschoss:	ca. 63,78 m ²
Wohnfläche gesamt:	ca. 129,51 m ²

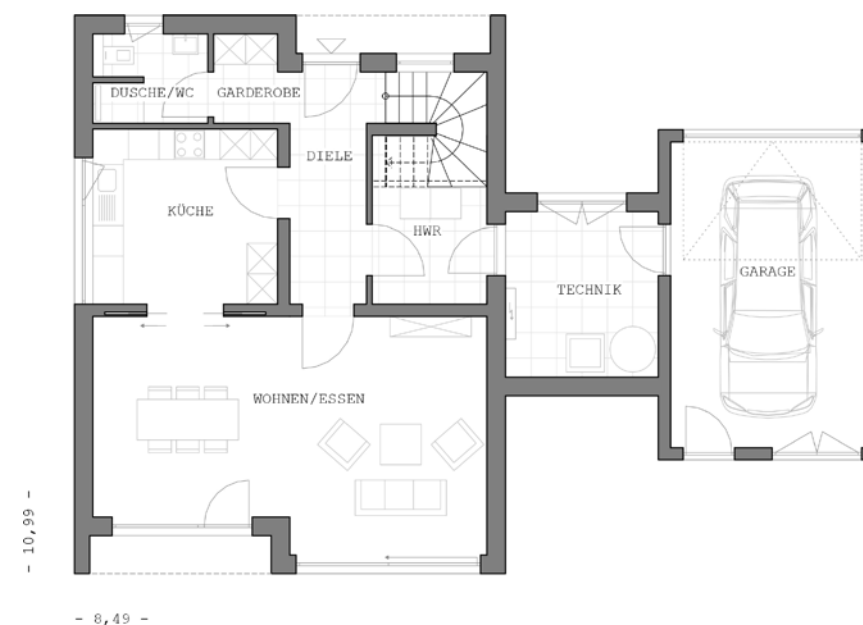
4 Zimmer, Küche, Diele, Duschbad, Garderobe, Badezimmer, Technikraum, Hauswirtschaftsraum, Garage

Nutzfläche:	ca. 33,95 m ²
Dachneigung:	30°
Kniestock:	2,00 m
Dachform:	Satteldach

Wohnfläche nach Wohnflächenberechnung

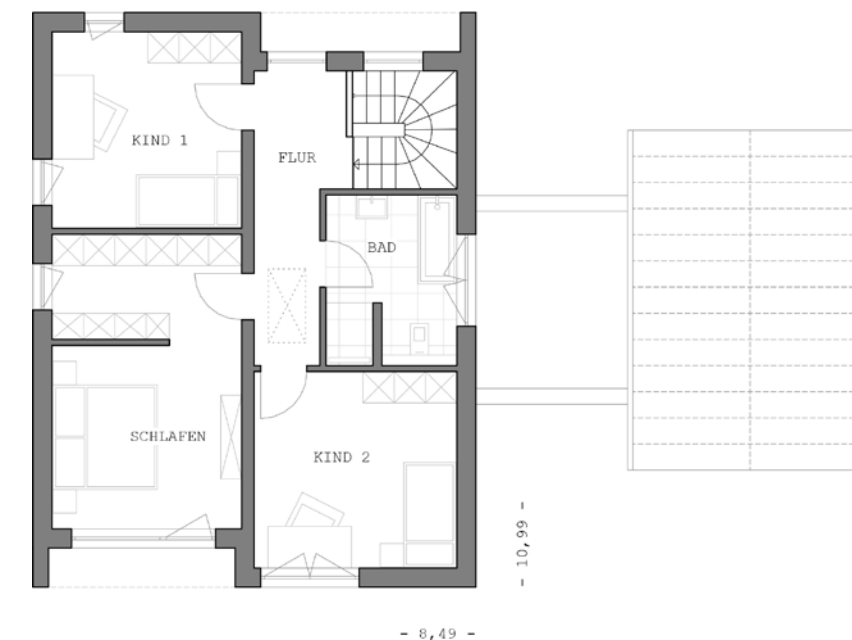
ERDGESCHOSS

- Zurückspringender Eingangs- und Terrassenbereich
- Separater Technikraum mit Zugang zur Garage
- Clevere Garderobenlösung



OBERGEHOSS

- Elternschlafzimmer mit begehbarem Kleiderschrank
- Panoramafenster im Schlafbereich
- Kompaktes Bad



2-GESCHOSSIG



Haus Heidelberg

Natürliche Schönheit

4 Zimmer, Küche, Diele, WC, Abstellraum, Badezimmer, Hauswirtschaftsraum, Garage

Eckdaten

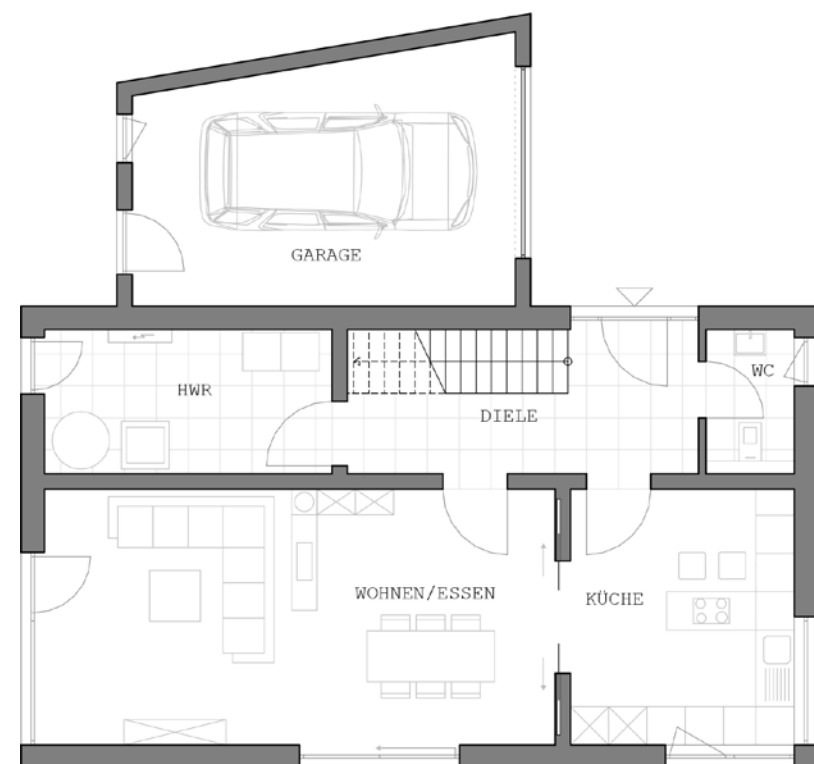
Außenmaße:	12,49 x 7,24 m
Wohnfläche Erdgeschoss:	ca. 69,01 m ²
Wohnfläche Obergeschoss:	ca. 66,71 m ²
Wohnfläche gesamt:	ca. 135,72 m ²

Nutzfläche:	ca. 22,83 m ²
Dachneigung:	35°
Kniestock:	-
Dachform:	Satteldach

Wohnfläche nach Wohnflächenberechnung

ERDGESCHOSS

- Kamin als Raumtrenner im Wohn-/Essbereich
- Geräumige Diele
- Garage passt sich dem Grundstück an

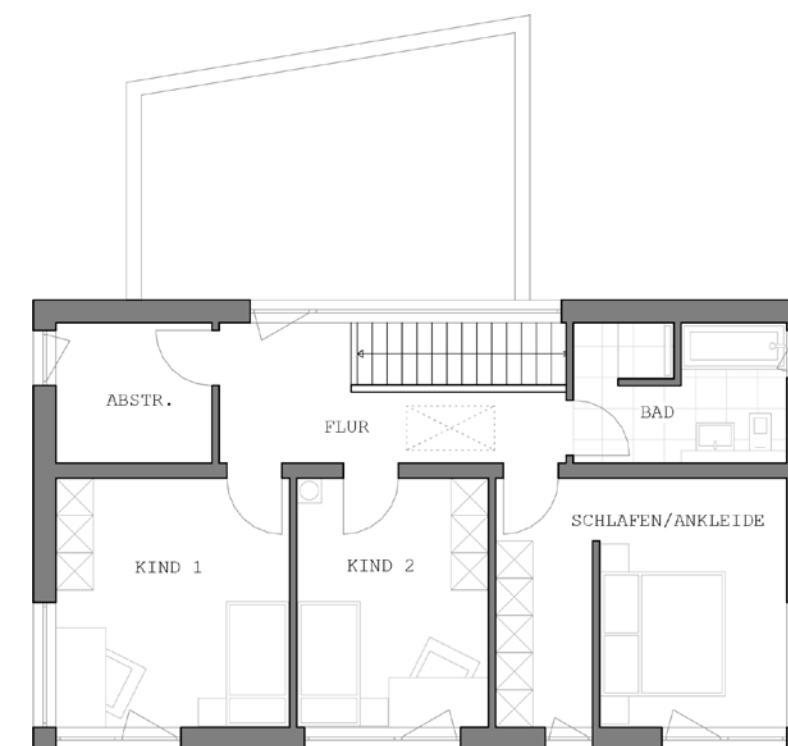


- 12,49 -

- 7,24 -

OBERGESCHOSS

- Elternschlafzimmer mit Ankleide
- Großes Lichtband im Flur
- Zusätzlicher Abstellraum



- 12,49 -

- 7,24 -

2-GESCHOSSIG



Haus Freiburg

Zeitlos modern

Eckdaten

Außenmaße:	11,99 x 9,49 m
Wohnfläche Erdgeschoss:	ca. 83,01 m ²
Wohnfläche Obergeschoss:	ca. 70,39 m ²
Wohnfläche gesamt:	ca. 153,40 m ²

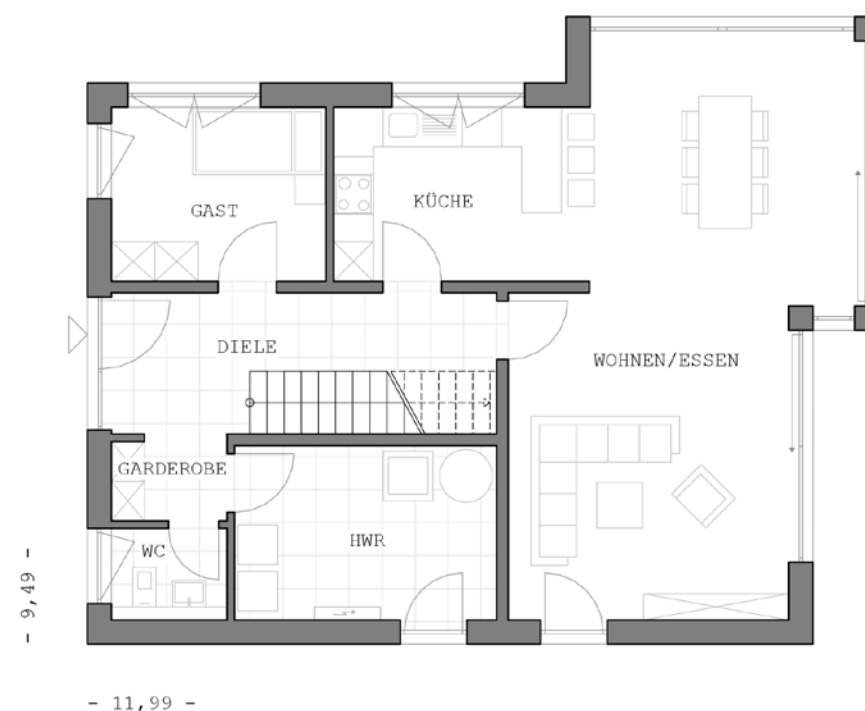
5 Zimmer, offene Küche, Diele, Garderobe, WC, Abstellraum, Ankleide, Badezimmer, Hauswirtschaftsraum

Nutzfläche:	-
Dachneigung:	22°
Kniestock:	2,26 m
Dachform:	Satteldach

Wohnfläche nach Wohnflächenberechnung

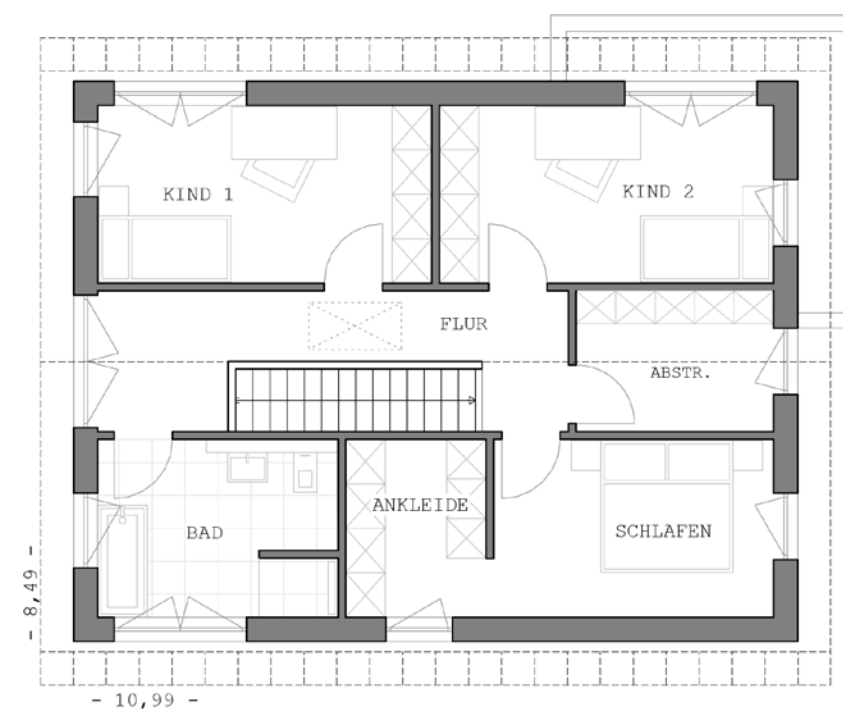
ERDGESCHOSS

- Zwei große Schiebetüren und bodentiefe Fenster im Wohn-/Essbereich sorgen für lichtdurchflutete Räume
- Kompakter Hauswirtschaftsraum
- Gästezimmer



OBERGESCHOSS

- Elternschlafzimmer mit separater Ankleide
- Natürlich belichteter Flur
- Geräumiges Bad



2-GESCHOSSIG



Haus Potsdam

Viel Platz für die ganze Familie

6 Zimmer, offene Küche, Diele, 2 Duschbäder, Abstellraum, Ankleide, Bad, Technikraum, Hauswirtschaftsraum, Garage

Eckdaten

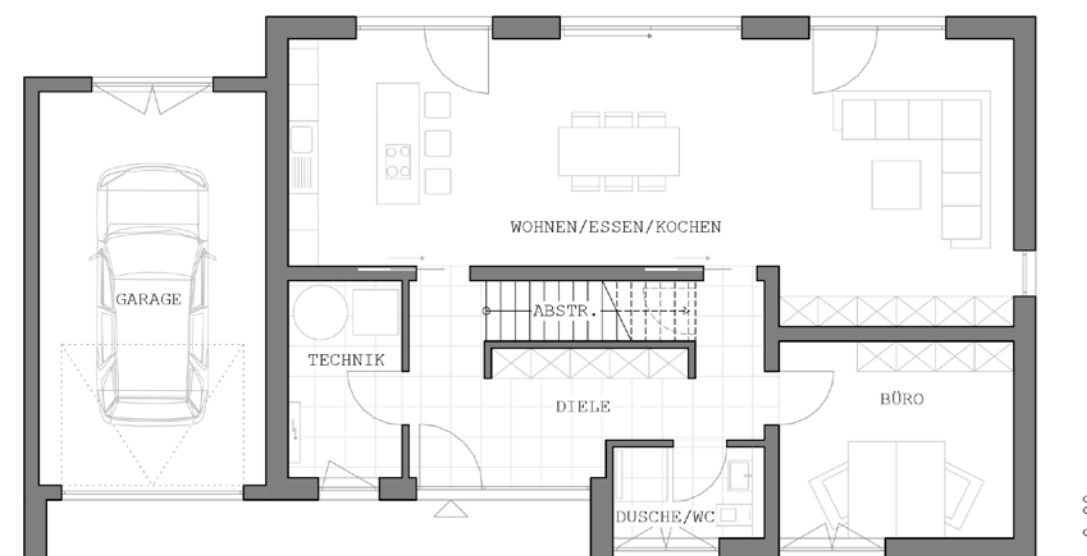
Außenmaße:	12,74 x 8,99 m
Wohnfläche Erdgeschoss:	ca. 85,46 m ²
Wohnfläche Obergeschoss:	ca. 88,32 m ²
Wohnfläche gesamt:	ca. 173,78 m ²

Nutzfläche:	ca. 24,48 m ²
Dachneigung:	22°
Kniestock:	2,51 m
Dachform:	Satteldach

Wohnfläche nach Wohnflächenberechnung

ERDGESCHOSS

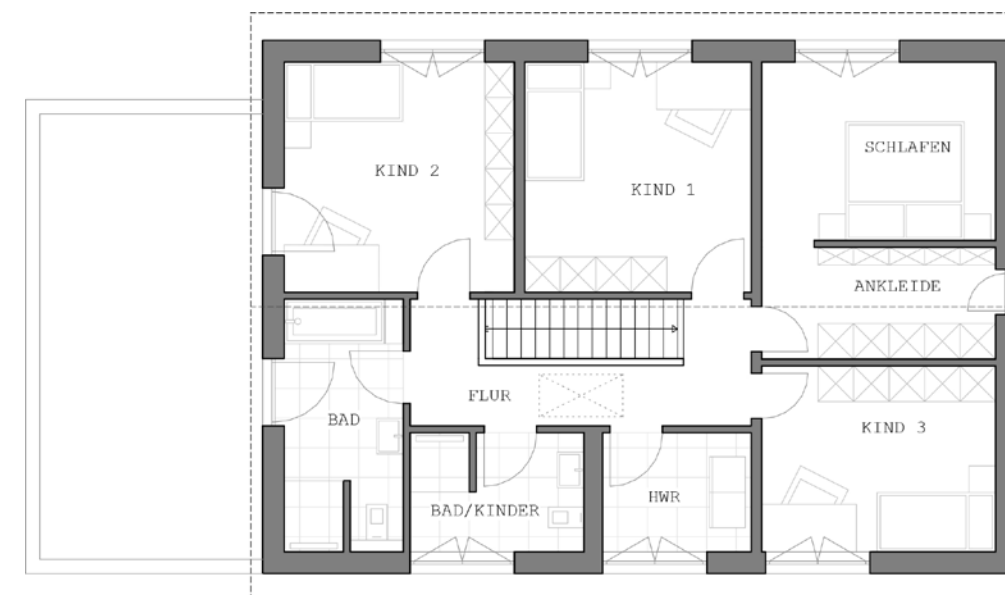
- Modernes Entree
- Großzügiger Wohn-/Ess-/Küchenbereich mit Inselküche
- Garage



- 12,74 -

OBERGESCHOSS

- Elternschlafzimmer mit begehbarem Kleiderschrank
- Drei Kinderschlafzimmer und Kinderbad
- Hauswirtschaftsraum



- 12,74 -



Haus Dresden

Ein Haus zum Verlieben

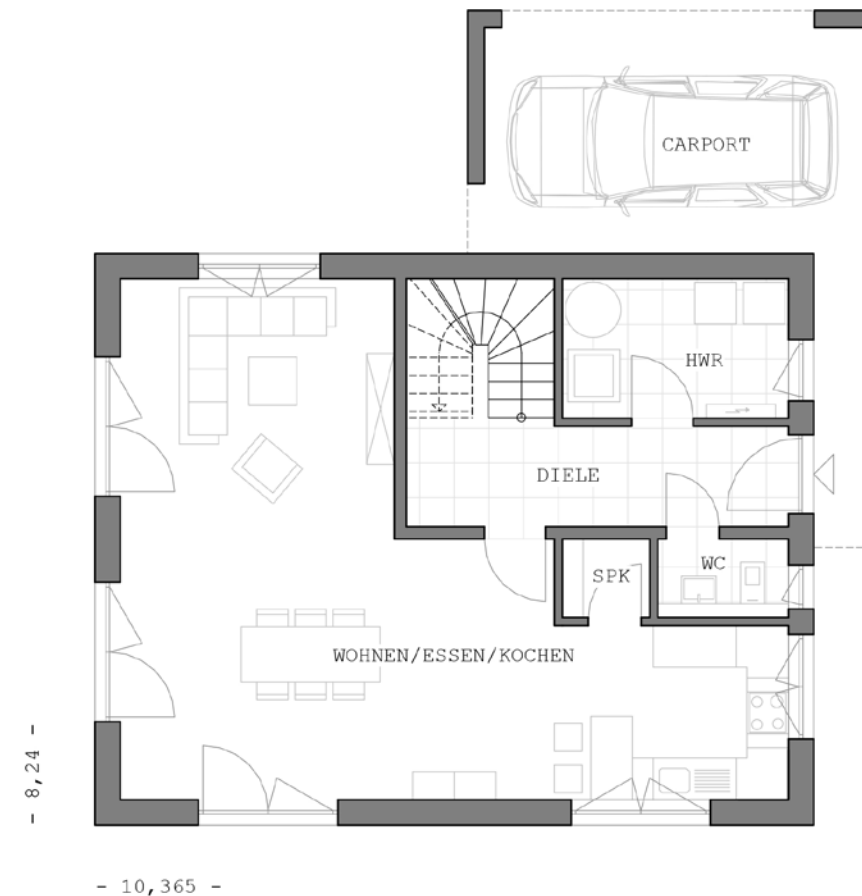
4 Zimmer, offene Küche, Diele, WC, Speisekammer, Ankleide, Badezimmer, Hauswirtschaftsraum, Carport

Eckdaten

Außenmaße:	10,365 x 8,24 m
Wohnfläche Erdgeschoss:	ca. 66,40 m ²
Wohnfläche Obergeschoss:	ca. 63,63 m ²
Wohnfläche gesamt:	ca. 130,03 m ²

Nutzfläche:	-
Dachneigung:	22°
Kniestock:	-
Dachform:	Walmdach

Wohnfläche nach Wohnflächenberechnung

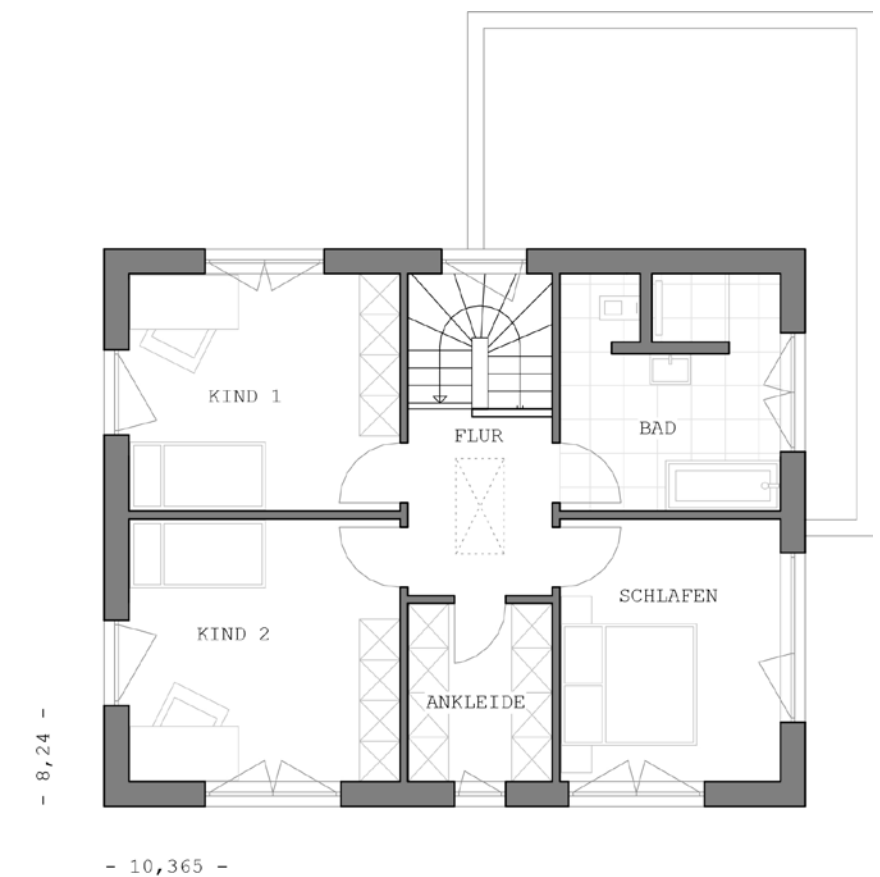


ERDGESCHOSS

- Offener Wohn-/Ess-/Küchenbereich
- Modernes Carport dient zusätzlich als Eingangsüberdachung
- Versteckte Treppe

OBERGESCHOSS

- Drei großzügige Schlafzimmer
- Separate Ankleide
- Natürlich belichteter Flur





Haus Bremen

Alles gut bedacht

4 Zimmer, Küche, Diele, Duschbad,
Speisekammer, Abstellraum, Badezimmer,
Hauswirtschaftsraum, Garage

Eckdaten

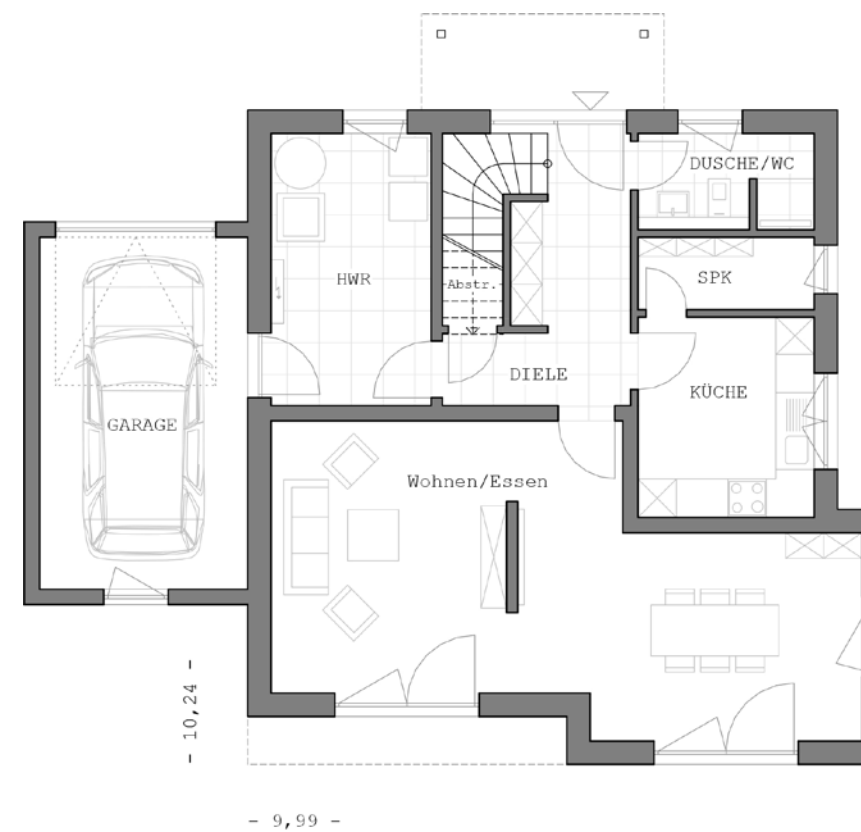
Außenmaße:	9,99 x 10,24 m
Wohnfläche Erdgeschoss:	ca. 71,01 m ²
Wohnfläche Obergeschoss:	ca. 62,37 m ²
Wohnfläche gesamt:	ca. 133,38 m ²

Nutzfläche:	ca. 17,70 m ²
Dachneigung:	22°
Kniestock:	-
Dachform:	Walmdach

Wohnfläche nach Wohnflächenberechnung

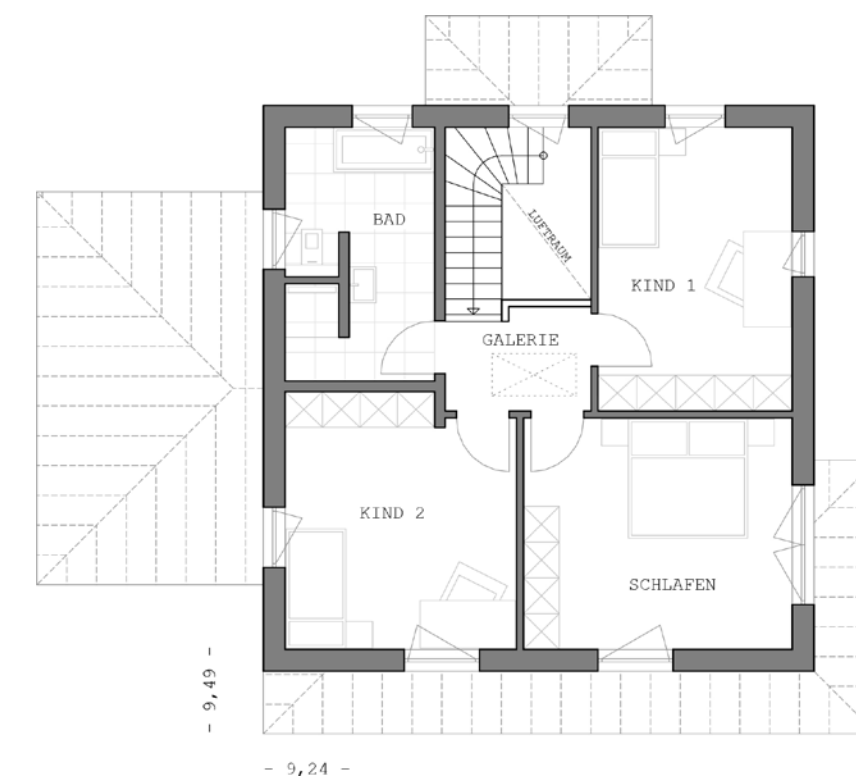
ERDGESCHOSS

- Klassische Eingangsüberdachung
- Helle Diele mit großzügiger Garderobenlösung
- Essbereich im Gebäudevorsprung



OBERGESCHOSS

- Galerie / Luftraum über Diele
- Drei großzügige Schlafzimmer
- Komfortables Bad



STADTVILLA



Haus Leipzig

Gemütliche Stadtvilla

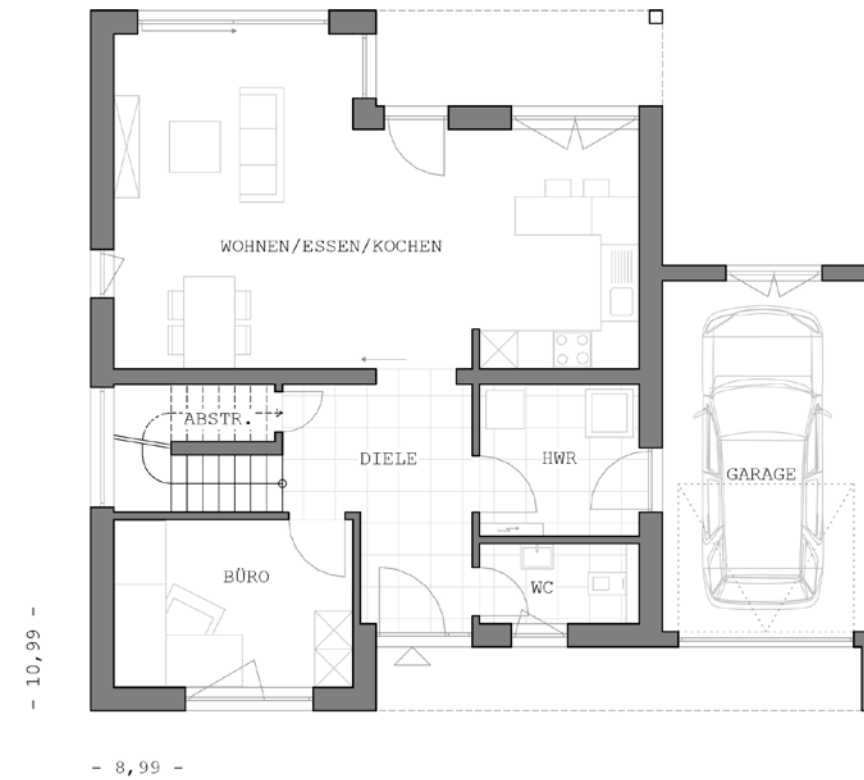
5 Zimmer, offene Küche, Diele, WC, Abstellraum, Duschbad, Ankleide, Badezimmer, Hauswirtschaftsraum, Balkon, Garage

Eckdaten

Außenmaße:	8,99 x 10,99 m
Wohnfläche Erdgeschoss:	ca. 66,74 m ²
Wohnfläche Obergeschoss:	ca. 70,45 m ²
Wohnfläche gesamt:	ca. 137,19 m ²

Nutzfläche:	ca. 17,70 m ²
Dachneigung:	22°
Kniestock:	-
Dachform:	Walmdach

Wohnfläche nach Wohnflächenberechnung



ERDGESCHOSS

- Überdachter Eingangs- und Terrassenbereich
- Podesttreppe
- Garage mit direktem Zugang zum Haus

OBERGESCHOSS

- Elternschlafzimmer mit Ankleide
- Großes Badezimmer und Duschbad für die Kinder
- Überdachter Balkon



STADTVILLA



Haus Bonn Stadthaus mit Charakter

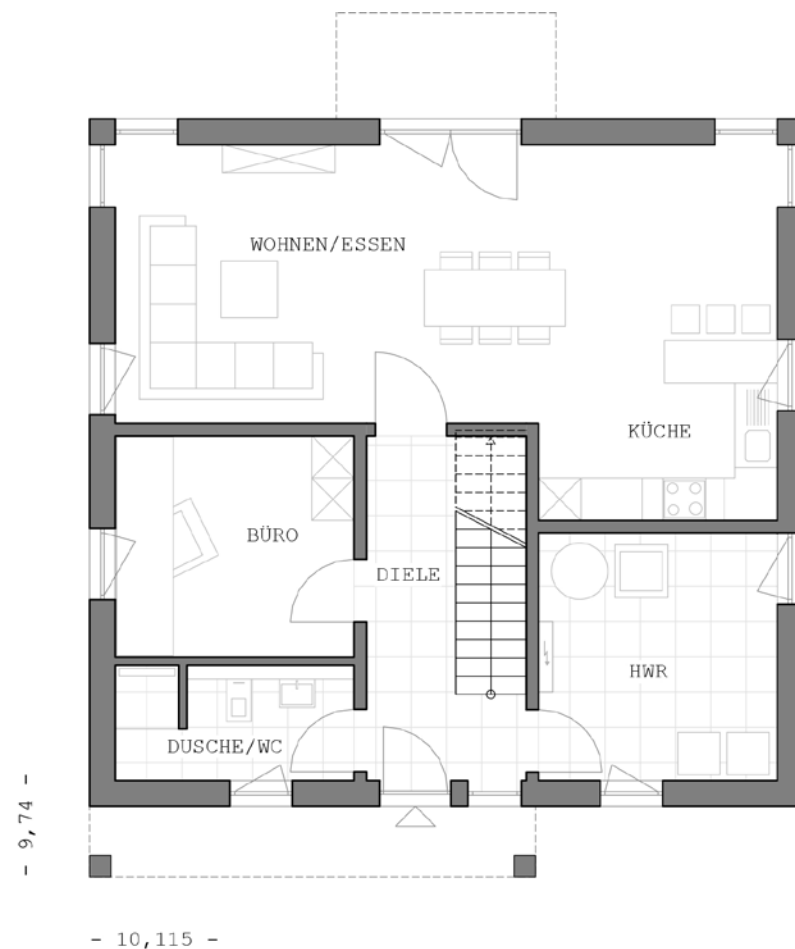
Eckdaten

Außenmaße:	10,115 x 9,74 m
Wohnfläche Erdgeschoss:	ca. 77,88 m ²
Wohnfläche Obergeschoss:	ca. 77,34 m ²
Wohnfläche gesamt:	ca. 155,22 m ²

5 Zimmer, offene Küche, Diele,
Duschbad, Ankleide, Badezimmer,
Hauswirtschaftsraum, Balkon

Nutzfläche:	-
Dachneigung:	22°
Kniestock:	-
Dachform:	Walmdach

Wohnfläche nach Wohnflächenberechnung

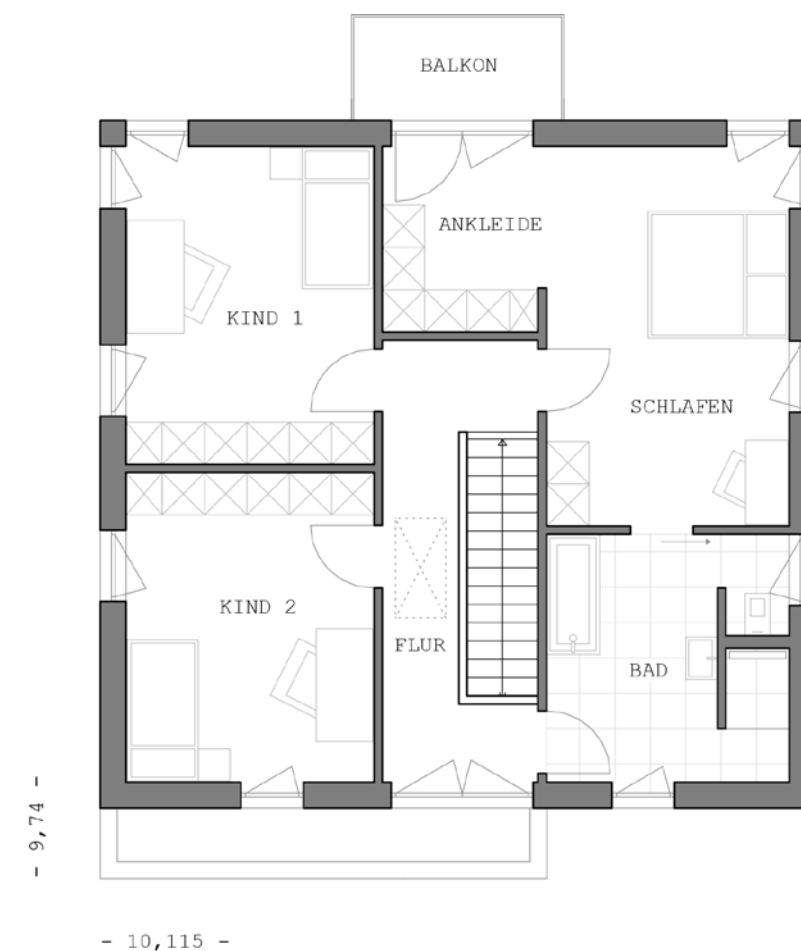


ERDGESCHOSS

- Großer Wohn-/Ess-/Küchenbereich mit bodentiefen Fenstern
- Repräsentative Eingangsüberdachung
- Büro

OBERGESSCHOSS

- Elternschlafzimmer mit Ankleide und direktem Zugang zum Bad
- Zwei große Kinderzimmer
- Balkon



STADTVILLA



Haus Hamburg

Viel Licht, viel Platz, viel Wohnkomfort

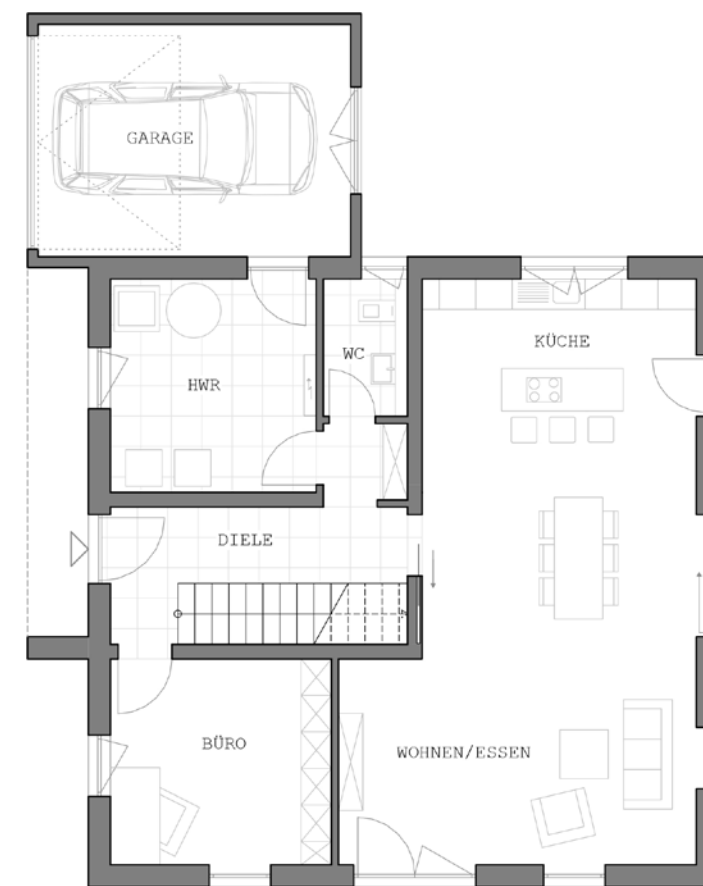
5 Zimmer, offene Küche, Diele, WC, Abstellraum, Duschbad, Ankleide, Badezimmer, Hauswirtschaftsraum, Garage

Eckdaten

Außenmaße:	10,365 x 10,365 m
Wohnfläche Erdgeschoss:	ca. 82,23 m ²
Wohnfläche Obergeschoss:	ca. 76,28 m ²
Wohnfläche gesamt:	ca. 158,51 m ²

Nutzfläche:	ca. 19,66 m ²
Dachneigung:	25°
Kniestock:	-
Dachform:	Zeltdach

Wohnfläche nach Wohnflächenberechnung

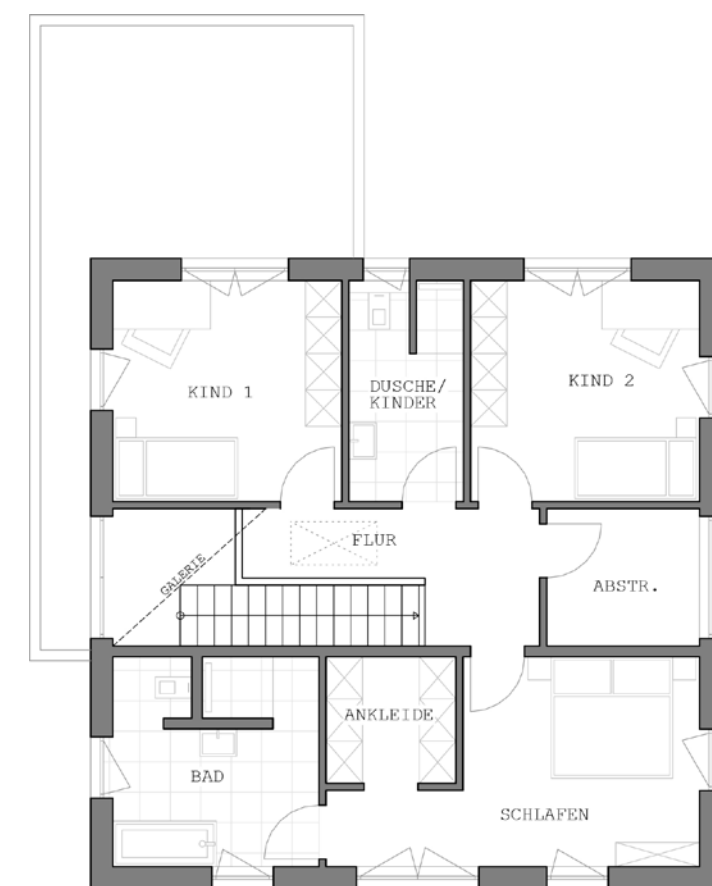


ERDGESCHOSS

- Moderne Eingangsüberdachung
- Gerade Treppe
- Garage mit direktem Zugang zum Haus

OBERGESCHOSS

- Elternschlafzimmer mit Ankleide und eigenem Badezimmer
- Galerie über der Diele
- Zwei Kinderschlafzimmer mit Duschbad





Haus München

Elegante Architektur

Eckdaten

Außenmaße:	11,74 x 9,115 m
Wohnfläche Erdgeschoss:	ca. 83,97 m ²
Wohnfläche Obergeschoss:	ca. 79,16 m ²
Wohnfläche gesamt:	ca. 163,13 m ²

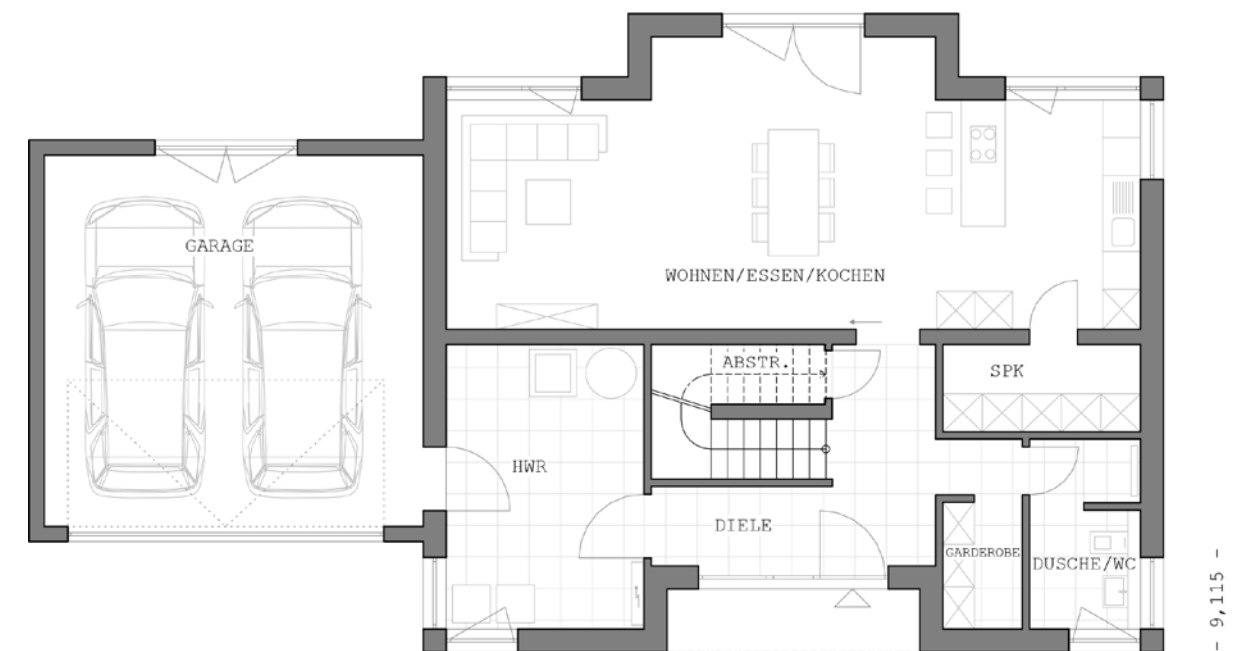
5 Zimmer, offene Küche, Diele, Garderobe, Speisekammer, Duschbad, Abstellraum, Ankleide, Badezimmer, Hauswirtschaftsraum, Doppelgarage

Nutzfläche:	ca. 35,01 m ²
Dachneigung:	22°
Kniestock:	-
Dachform:	Walmdach

Wohnfläche nach Wohnflächenberechnung

ERDGESCHOSS

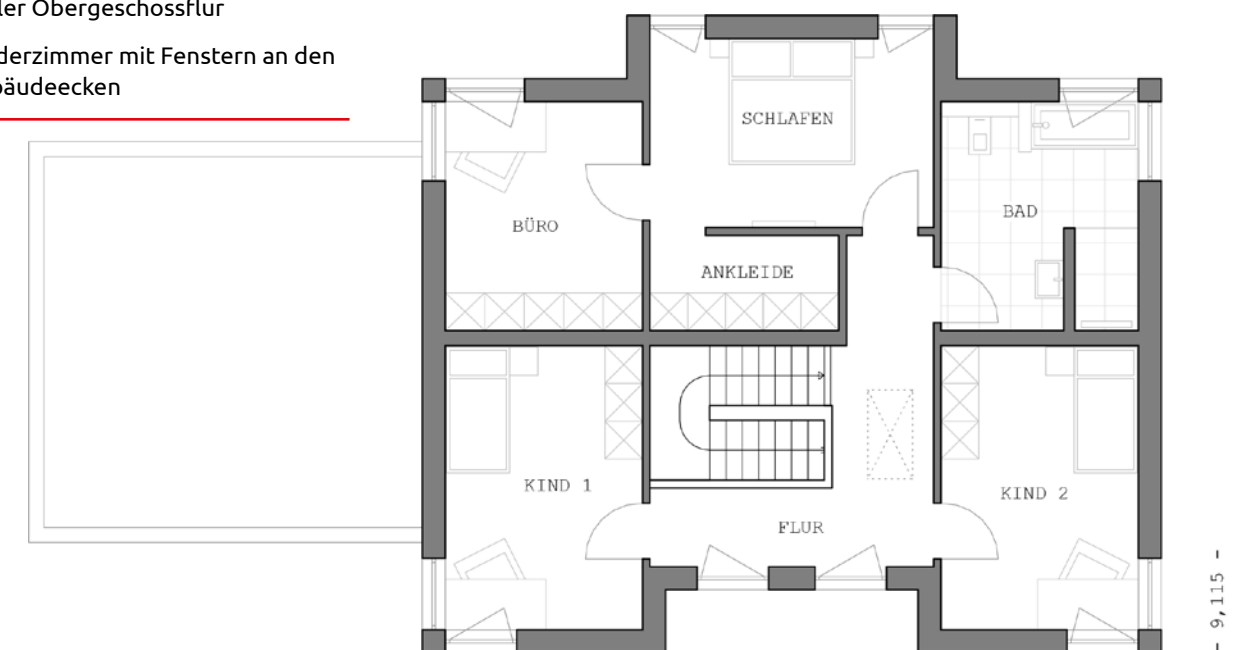
- Offener lichtdurchfluteter Wohn-/Ess-/Küchenbereich
- Versteckte Garderobe
- Doppelgarage mit direktem Zugang zum Haus



- 11,74 -

OBERGEHOSS

- Großzügiges Schlafzimmer mit Ankleide und privatem Büro
- Heller Obergeschossflur
- Kinderzimmer mit Fenstern an den Gebäudeecken



- 11,74 -



Haus Mainz

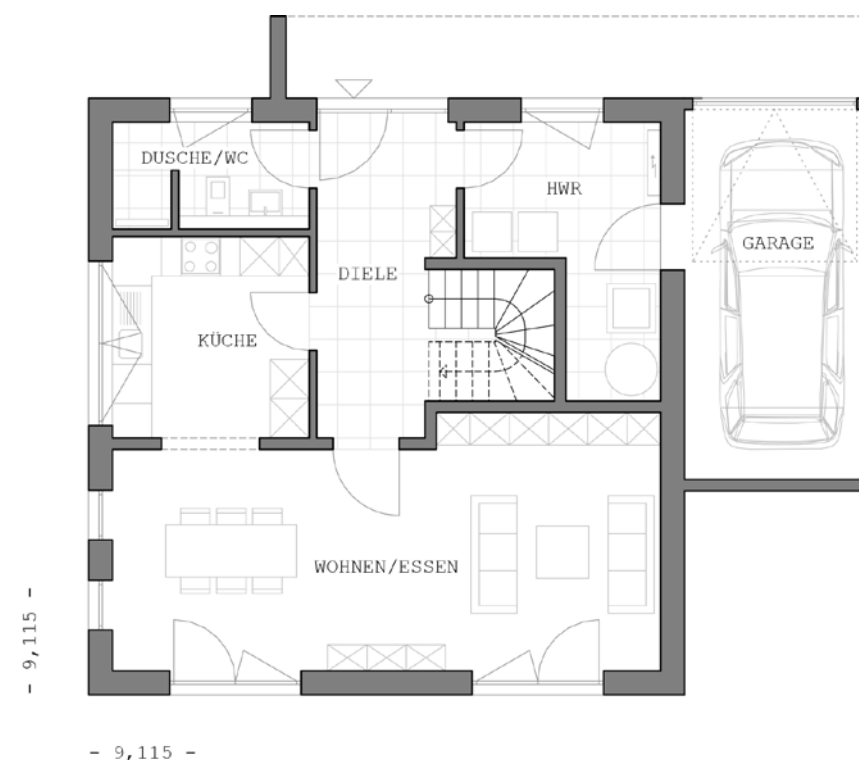
Kleine Maße, große Möglichkeiten

4 Zimmer, offene Küche, Diele, Duschbad, Ankleide, Badezimmer, Hauswirtschaftsraum, Garage

Eckdaten

Außenmaße:	9,115 x 9,115 m	Nutzfläche:	ca. 14,72 m ²
Wohnfläche Erdgeschoss:	ca. 63,77 m ²	Dachneigung:	-
Wohnfläche Obergeschoss:	ca. 61,93 m ²	Kniestock:	-
Wohnfläche gesamt:	ca. 125,70 m ²	Dachform:	Flachdach

Wohnfläche nach Wohnflächenberechnung

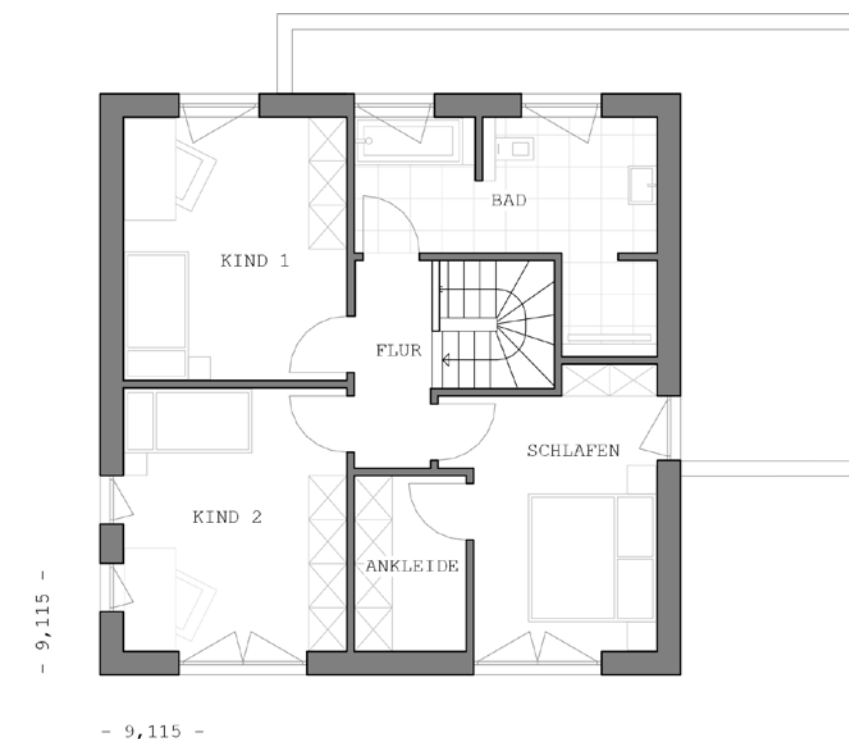


ERDGESCHOSS

- Bodentiefe Fenster im Wohn-/Essbereich
- Großzügige Diele
- Garage mit direktem Zugang zum Haus

OBERGESCHOSS

- Elternschlafzimmer mit Ankleide
- Zwei Kinderschlafzimmer
- Großes Bad mit bodengleicher Dusche





Haus Düsseldorf

Das Gesicht der Moderne

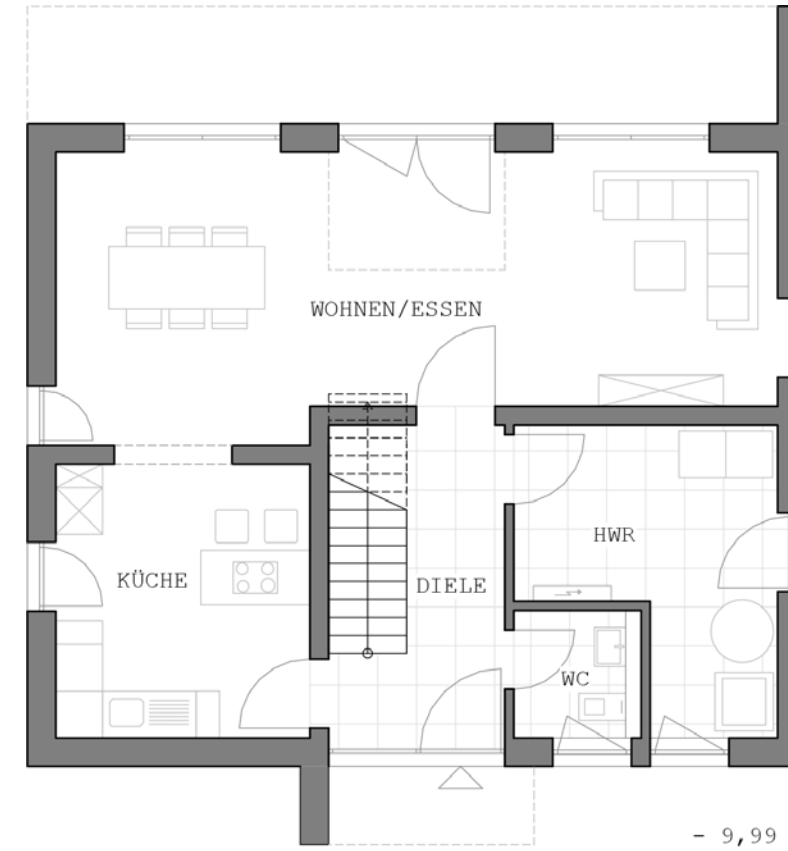
4 Zimmer, offene Küche, Diele, WC, Ankleide, Badezimmer, Hauswirtschaftsraum, Balkon

Eckdaten

Außenmaße:	9,99 x 9,74 m
Wohnfläche Erdgeschoss:	ca. 62,94 m ²
Wohnfläche Obergeschoss:	ca. 64,90 m ²
Wohnfläche gesamt:	ca. 127,84 m ²

Nutzfläche:	-
Dachneigung:	-
Kniestock:	-
Dachform:	Flachdach

Wohnfläche nach Wohnflächenberechnung

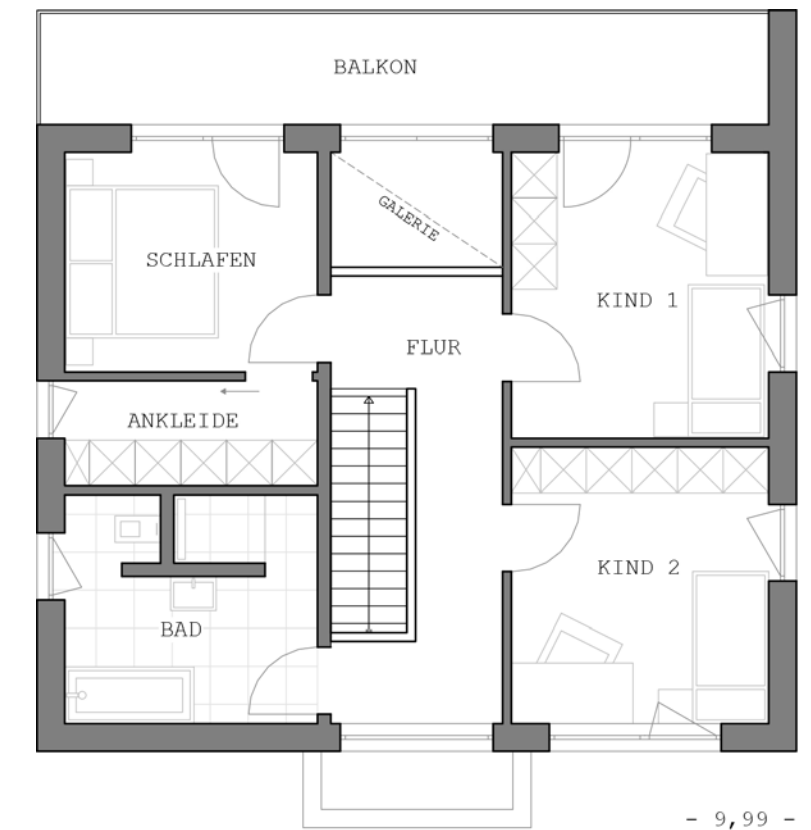


ERDGESCHOSS

- Überdachter Eingangs- und Terrassenbereich
- Bodentiefe Fenster und Galerie sorgen für helle Räume
- Großer Hauswirtschaftsraum

OBERGEHOSS

- Elternschlafzimmer mit Ankleide
- Galerie über dem Wohnbereich
- Großer Balkon





Haus Berlin

Die neue Eleganz

5 Zimmer, offene Küche, Diele, Duschbad, Speisekammer, Badezimmer, Hauswirtschaftsraum, Dachterrasse

Eckdaten

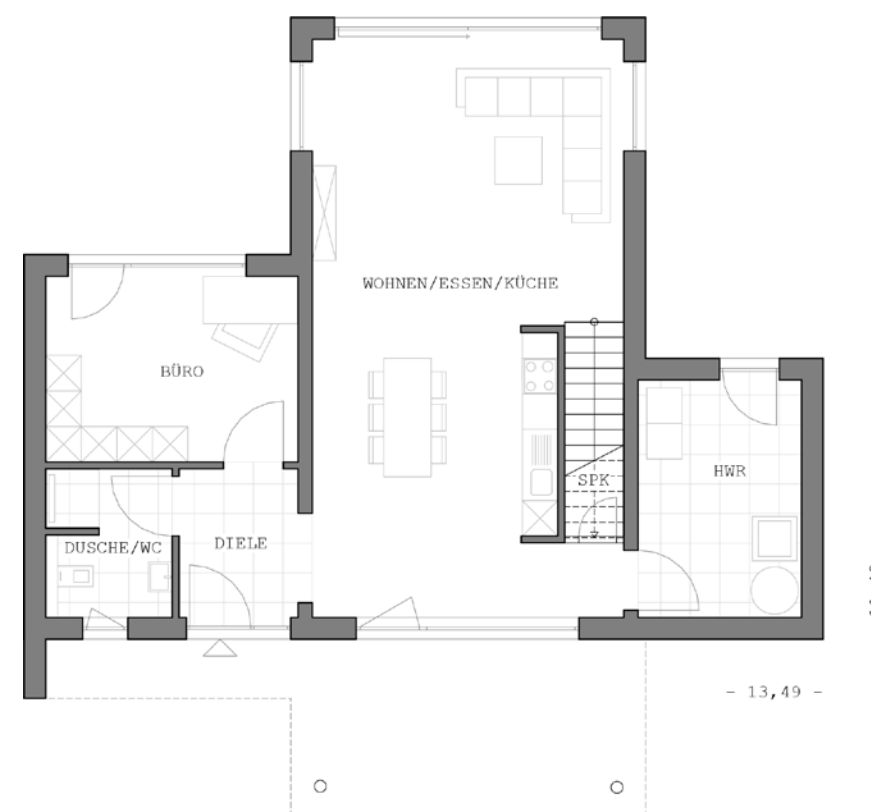
Außenmaße:	13,49 x 11,49 m
Wohnfläche Erdgeschoss:	ca. 82,21 m ²
Wohnfläche Obergeschoss:	ca. 65,98 m ²
Wohnfläche gesamt:	ca. 148,19 m ²

Nutzfläche:	-
Dachneigung:	-
Kniestock:	-
Dachform:	Flachdach

Wohnfläche nach Wohnflächenberechnung

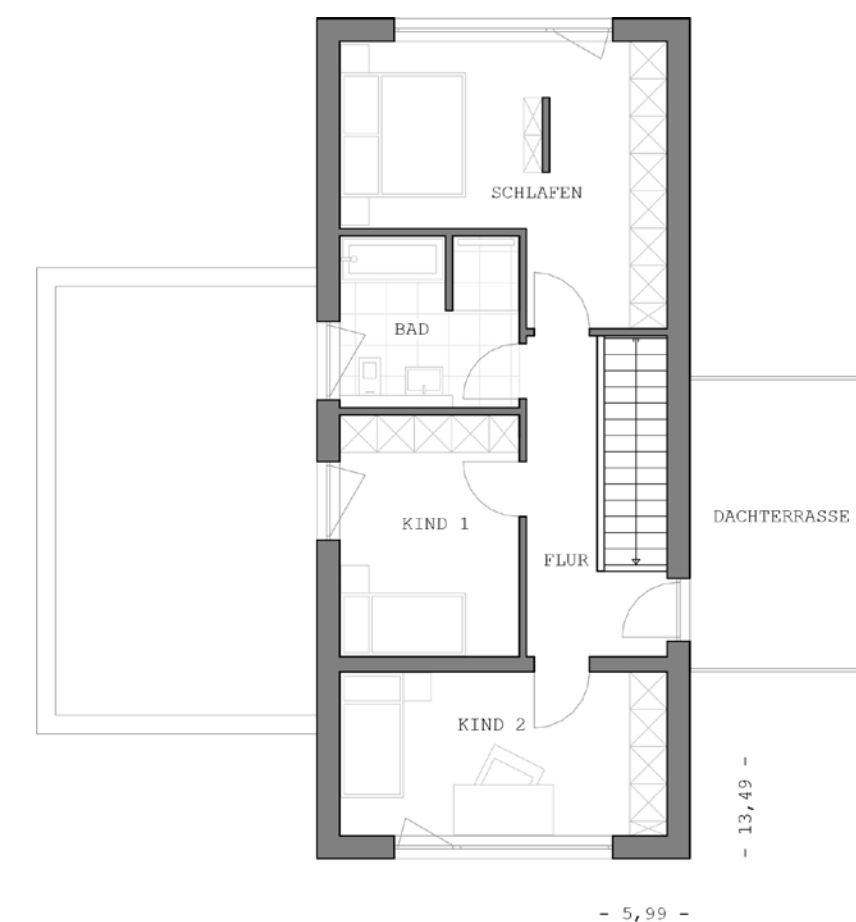
ERDGESCHOSS

- Konstruktive Eingangsüberdachung
- Offener Wohn-/Ess-/Küchenbereich mit moderner Inselküche
- Große Schiebetür zum Garten



OBERGEHOSS

- Elternschlafzimmer mit Panoramafenster und langer Ankleidewand
- Dachterrasse
- Geräumiges Badezimmer





Haus Köln

Am Puls der Zeit

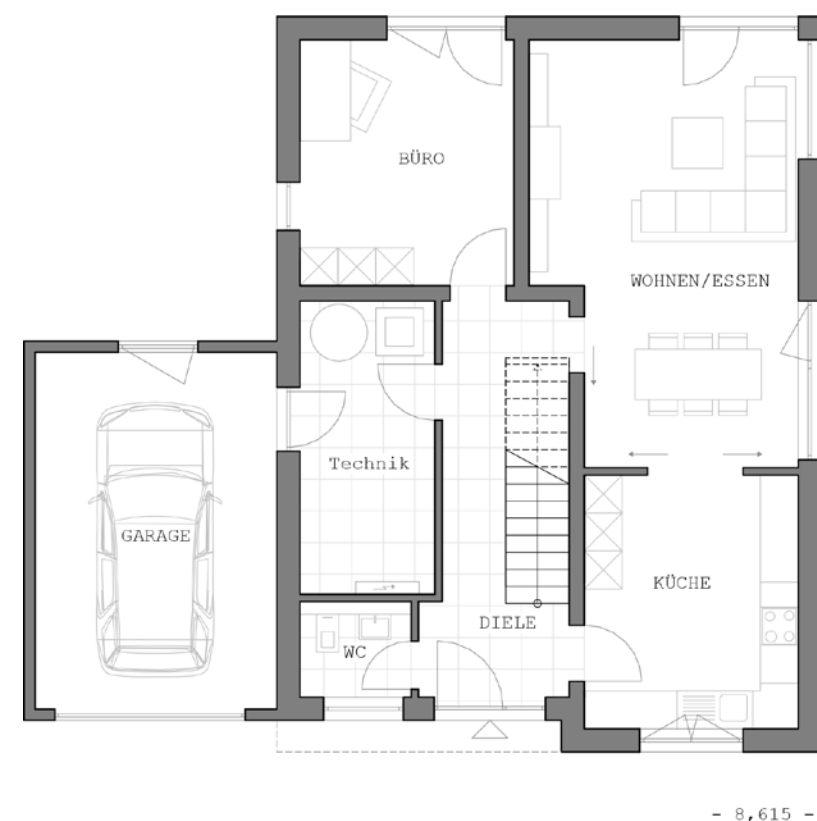
5 Zimmer, Küche, Diele, WC,
Ankleide, Badezimmer, Technikraum,
Hauswirtschaftsraum, Garage

Eckdaten

Außenmaße:	8,615 x 11,615 m
Wohnfläche Erdgeschoss:	ca. 75,51 m ²
Wohnfläche Obergeschoss:	ca. 75,73 m ²
Wohnfläche gesamt:	ca. 151,24 m ²

Nutzfläche:	ca. 21,57 m ²
Dachneigung:	-
Kniestock:	-
Dachform:	Flachdach

Wohnfläche nach Wohnflächenberechnung



ERDGESCHOSS

- Konstruktive Eingangsüberdachung
- Küche vom Wohn-/Essbereich durch moderne Schiebetüren getrennt
- Garage mit direktem Zugang zum Haus

OBERGESCHOSS

- Elternschlafzimmer mit begehbarem Kleiderschrank
- Hauswirtschaftsraum
- Großes Badezimmer





Haus Frankfurt

Ein Haus wie ein Statement

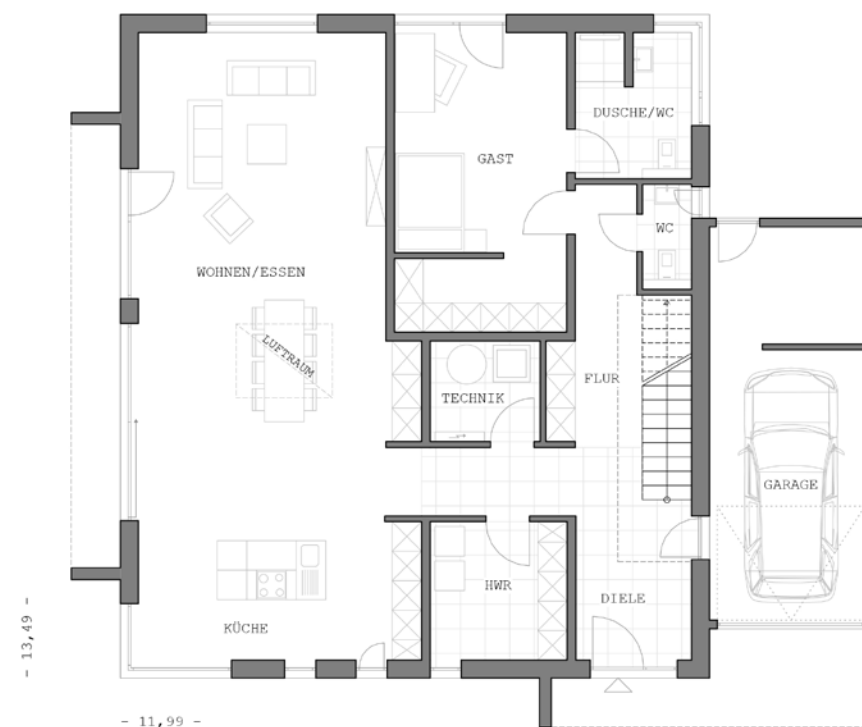
5 Zimmer, offene Küche, Diele, Duschbad, WC, Badezimmer, Technikraum, Hauswirtschaftsraum, Dachterrasse, Garage

Eckdaten

Außenmaße:	11,99 x 13,49 m
Wohnfläche Erdgeschoss:	ca. 127,96 m ²
Wohnfläche Obergeschoss:	ca. 71,96 m ²
Wohnfläche gesamt:	ca. 199,92 m ²

Nutzfläche:	ca. 30,40 m ²
Dachneigung:	-
Kniestock:	-
Dachform:	Flachdach

Wohnfläche nach Wohnflächenberechnung

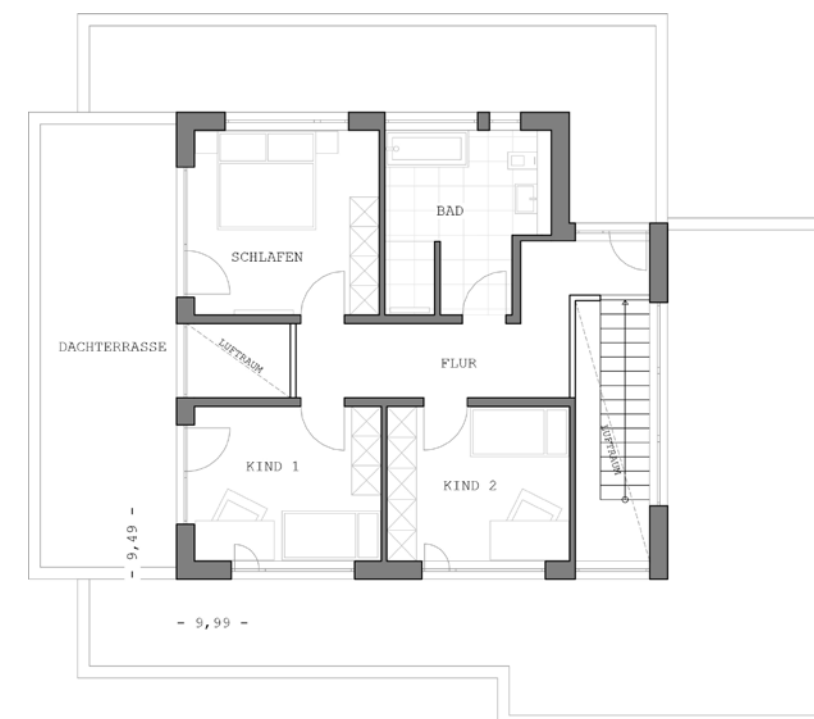


ERDGESCHOSS

- Überdachter Eingangs- und Terrassenbereich
- Luftraum über Esszimmer und im Treppenhaus
- Gästezimmer mit eigenem Duschbad

OBERGESCHOSS

- Drei Schlafzimmer
- Galerie über Wohn-/Essbereich
- Großzügige Dachterrasse



DOPPELHAUS



Haus Braunschweig

Ein schönes Paar

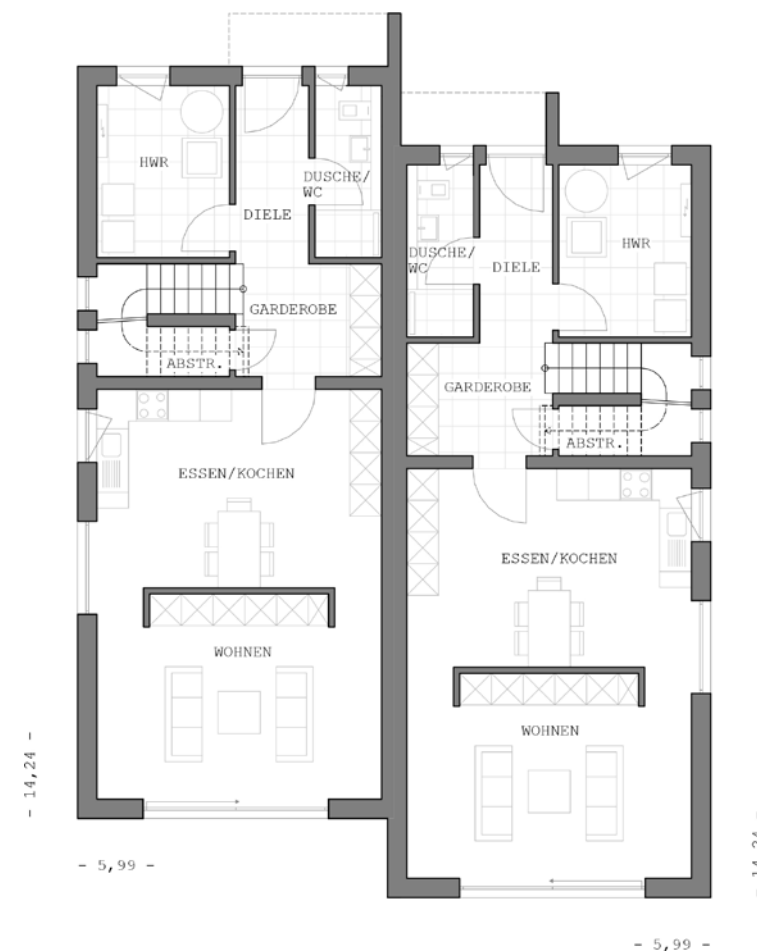
4 Zimmer, offene Küche, Diele, Duschbad, Garderobe, Abstellraum, Ankleide, Badezimmer, Hauswirtschaftsraum

Eckdaten

Außenmaße:	5,99 x 14,24 m
Wohnfläche Erdgeschoss:	ca. 64,10 m ²
Wohnfläche Obergeschoss:	ca. 61,48 m ²
Wohnfläche gesamt:	ca. 125,58 m ²

Nutzfläche:	-
Dachneigung:	-
Kniestock:	-
Dachform:	Flachdach

Wohnfläche nach Wohnflächenberechnung

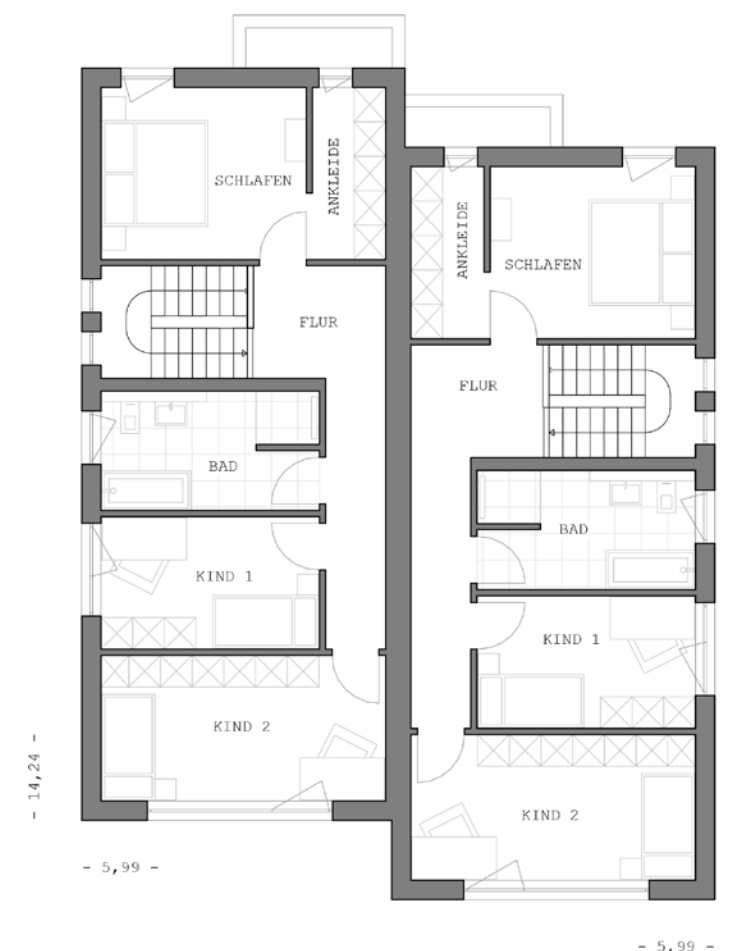


ERDGESCHOSS

- Wohn-/Essbereich mit moderner Trennwand
- Große Terrassenfenster mit Schiebevorrichtung
- Lichtband sorgt für viel Licht

OBERGEHOSS

- Elternschlafzimmer mit Ankleide
- Kompaktes Bad
- Zwei Kinderschlafzimmer



DOPPELHAUS



Haus Mannheim

Wohnen im Doppelpack

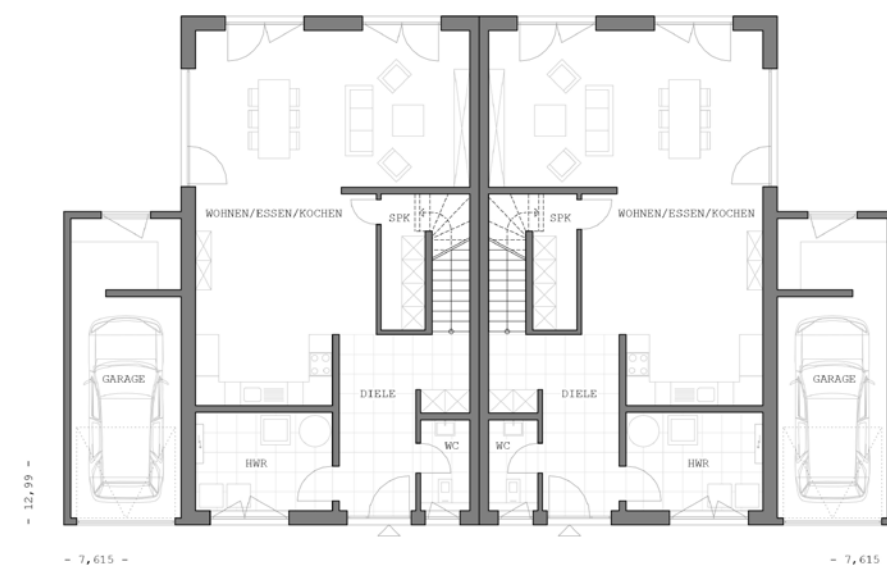
Eckdaten

Außenmaße:	7,615 x 12,99 m
Wohnfläche Erdgeschoss:	ca. 77,65 m ²
Wohnfläche Obergeschoss:	ca. 75,43 m ²
Wohnfläche Dachgeschoss:	ca. 47,00 m ²
Wohnfläche gesamt:	ca. 200,08 m ²

5 Zimmer, 2 offene Küchen, Diele, Speisekammer, WC, Ankleide, Badezimmer, Duschbad, Hauswirtschaftsraum, Loggia, Dachterrasse, Garage

Nutzfläche:	ca. 20,90 m ²
Dachneigung:	16°
Kniestock:	1,00 m
Dachform:	Pultdach

Wohnfläche nach Wohnflächenberechnung

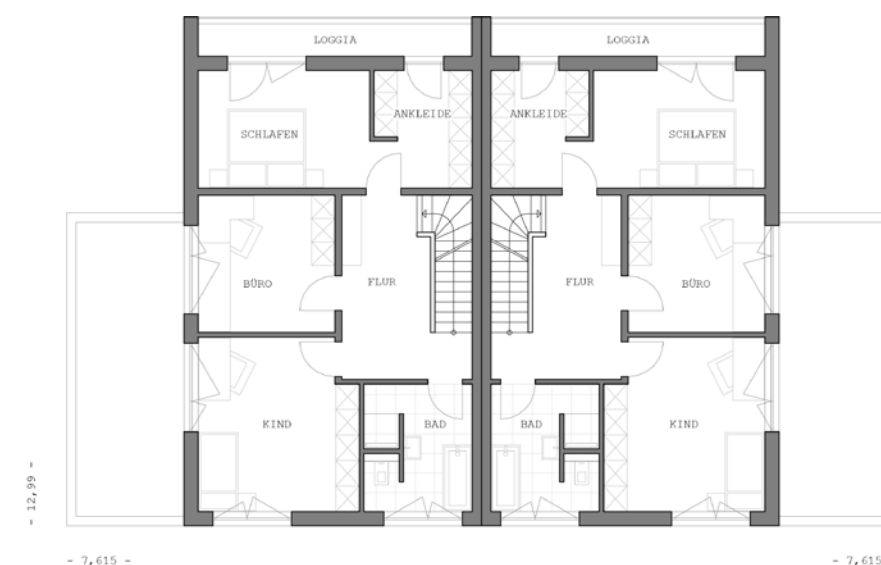


ERDGESCHOSS

- Offener L-förmiger Wohn-/Ess-/Küchenbereich mit vielen Fenstern
- Kompakter Hauswirtschaftsraum
- Garage

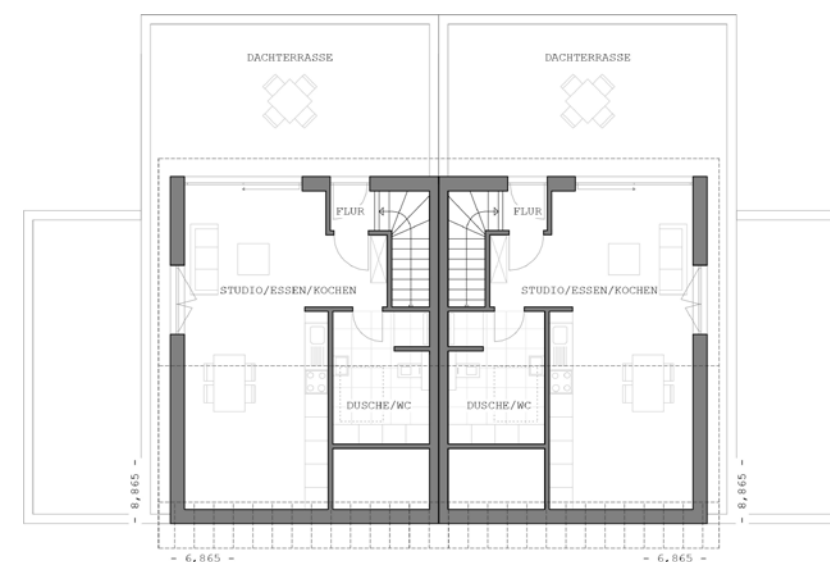
OBERGESSCHOSS

- Schlafzimmer mit Ankleidezimmer und Loggia
- Bad mit breiter Fensterfläche
- Büro



DACHGESCHOSS

- Elegantes Studio mit Küchen-/Essbereich
- Dachterrasse
- Zusätzliches Duschbad



UNSERE LEISTUNGEN

Ihre Vorteile

	ZENZ	MITANBIETER
ALLGEMEIN		
Über 75 Jahre Erfahrung im schlüsselfertigen Hausbau	✓	
Alles aus einer Hand	✓	
Gut ausgebildete Fachberater	✓	
Komplett individuelle Entwurfsplanung	✓	
Eigene Planungsabteilung	✓	
Erfahrene Bauleiter mit ständiger Weiterbildung	✓	
ZENZ-eigene Rohbaukolonnen	✓	
Jahrelange Zusammenarbeit mit regionalen Partnerunternehmen	✓	
Bemusterung bei regionalen Partnerunternehmen	✓	
Transparente und umfangreiche Bau- und Leistungsbeschreibung für alle Gewerke	✓	
LEISTUNGEN		
Energiesparhäuser im Standard	✓	
Blower-Door-Test	✓	
Baustrom- und Bauwasseranschluss	✓	
Bodenplatte in WU-Beton 25 cm	✓	
Komplett monolithisches Außenmauerwerk aus Naturbims (ohne Außenwanddämmung)	✓	
Innenwände zwischen Hauswirtschafts- oder Sanitärräumen zu Wohnräumen mit erhöhten Schallschutzanforderungen	✓	
Bis zu 240 mm starke Innenwände für exzellenten Schallschutz und flüsterleisen Wohnkomfort	✓	
Hoher Werterhalt sowie Schall- und Brandschutzeigenschaften durch eine traditionelle massive Bauweise	✓	
Dacheindeckung mit Betondachsteinen	✓	
Nachhaltige und leistungsstarke Wärmedämmwolle (WLG 035) zwischen den Sparren für effizienten Wärmeschutz	✓	
Zweilagiger mineralischer Außenputz für eine langlebige Außenfassade mit Anstrich	✓	
Fenster mit 3-fach-Wärmeschutzverglasung für sehr hohe Energieeffizienz	✓	
Elektrische Aluminiumrollläden mit elektronischer Endabschaltung sowie Festfrierschutz	✓	
Aluminiumhaustür aus besonders hoch belastbaren Aluminiumprofilen	✓	

Garagentor als elektrisch betriebenes Deckensektionaltor	✓	
Fliesenbelag in allen Sanitärräumen im Materialwert von 35 €/m ²	✓	
Formschöne Massivholztreppe	✓	
Balkon und Loggien mit Plattenbelag im Materialwert von 30 €/m ²	✓	
Hochwertige Elektroausstattung von Markenherstellern	✓	
Leerrohr für PV-Anlage	✓	
Lampe auf Spitzboden	✓	
Toilettendeckel mit Absenkautomatik	✓	
Fußbodenheizung in allen Wohnräumen mit Einzelraumregelung	✓	
Zentrale Abluftanlage	✓	
Bodengleiche Duschen mit Bodeneinlauf	✓	
Hochwertige Sanitärausstattung namhafter Markenhersteller	✓	
Jedes ZENZ-Massivhaus ist mit einer hocheffizienten Wärmepumpe ausgestattet	✓	



KUNDENHAUS- IMPRESSIONEN



UNSERE PARTNER

Auf unsere jahrzehntelange Erfahrung und unsere starken Partner können Sie sicher bauen!



Was kostet ein ZENZ-Massivhaus?

Jedes unserer Häuser ist individuell. Daher ist auch der Preis individuell verschieden. Gemeinsam finden wir die Antwort auf diese Frage. In unserer bewährten Bedarfsanalyse besprechen wir Ihre Wünsche und beraten Sie umfassend zu diesen Themen:

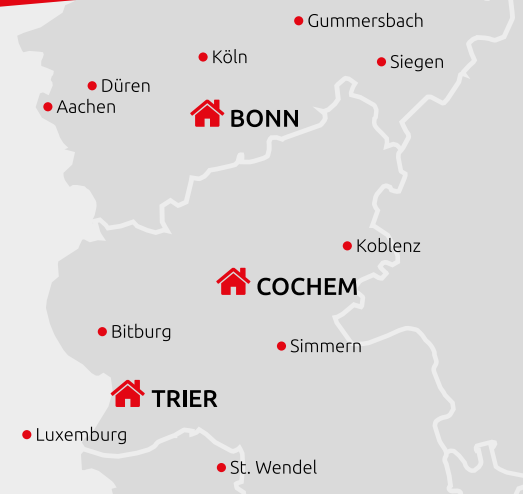
- Grundstück, Bebauungsplan
- Gebäudegeometrie, Stil des Hauses
- Raumaufteilung, Grundriss-Entwürfe
- Technische Ausstattung, Heizsysteme
- Baunebenkosten, Hausanschlüsse
- Finanzierung, Bonitätsrechnung

**ZENZ-Beratungsbüros
in Ihrer Nähe!**

ZENZ Tradition und Innovation.

Mit über 75 Jahren Know-how im Massivbau und über 3.000 gebauten Eigenheimen ist ZENZ eines der erfahrensten Bauunternehmen in Rheinland-Pfalz und Nordrhein-Westfalen.

Unsere Massivhäuser sind „maßgeschneiderte“ Entwürfe nach individuellen Kundenwünschen. Mit viel Liebe zum Detail planen unsere hauseigenen Architekten Ihr neues Zuhause: passend zu Ihren persönlichen Vorstellungen, Ihrem Grundstück und Ihrem Budget.



ZENZ-MASSIVHAUS Peter Zenz Bauunternehmung GmbH

Zentrale Cochem
Industriering 8
56812 Cochem-Brauheck
Telefon 0 26 71 - 98 63 0

Büro Bonn
Pützchens Chaussee 60
53227 Bonn
Telefon 02 28 - 910 66 100

Büro Trier
Stresemannstraße 5 – 9
54290 Trier
Telefon 06 51 - 69 99 62 42

